

ZAČIATOK

Posuňte, prejdite prstom, klepnite alebo kliknite pre pokračovanie.

Land Rover Defender: Emisie CO₂ (kombinované, vážené): 334-60 g/km; spotreba paliva (kombinovaná, vážená): 14,8-2,6 l/100 km; spotreba elektrickej energie (kombinovaná, vážená): 27,7-25,4 kWh/100 km
Poznámka: Údaje o spotrebe boli stanovené podľa platných postupov. Ďalšie podrobné údaje o emisných hodnotách a spotrebe nájdete na stranách 3 až 6.



NAKONFIGURUJTE SI DEFENDER PRE ĎALŠIE DOBRODRUŽSTVO.

Svoj Land Rover Defender si môžete nakonfigurovať presne podľa individuálneho vkusu. Od výberu modelu a motora až po farbu karosérie a zliatinové kolesá.

Zostavte si svoj Land Rover Defender podľa vlastných predstáv pomocou nášho online konfigurátora na landrover.sk, ktorý vám ponúka množstvo ďalších možností úpravy.

1

MOTORIZÁCIE A CENY VOZIDLA

Vyberte si zo širokej ponuky úsporných a výkonných benzínových alebo naftových motorov a jedného plug-in hybridného pohonného ústrojenstva.

2

MODELY A STUPNE VÝBAVY

Keď si chcete zostaviť vozidlo sami, môžete si na stranách 7 až 23 porovnať štandardnú výbavu modelov Defender 90, Defender 110 a Defender 130 s rôznymi stupňami výbavy.

3

FARBY KAROSÉRIE, KOLESÁ A BALÍKY VÝBAVY

Môžete si vyberať z množstva odtieňov lakov karosérie, zliatinových kolies a balíkov výbavy, aby ste vyjadrili svoj osobný štýl.

4

TECHNICKÉ ÚDAJE

Tu si porovnajte technické údaje rôznych motorov. Vrátane výkonu, spotreby, emisií a hmotností.

5

PERSONALIZÁCIA

Kliknutím na odkazy v tejto časti si pomocou online konfigurátora môžete svoj Land Rover Defender ďalej prispôsobiť svojmu individuálnemu štýlu alebo si prezrieť originálne príslušenstvo Land Rover. Nájdete tu aj odkaz na rezerváciu testovacej jazdy.



LAND ROVER DEFENDER 90

MODELOVÝ ROK 2025,5

Vyberať si môžete z piatich motorizácií: troch naftových a dvoch benzínových motorov.

MOTORIZÁCIA	SÉRIOVÉ DISKY KOLIES	VÝKON kW (koní)	SPOTREBA PALIVA (l/100 km kombinovaná, min.)*	SPOTREBA ELEKTRICKEJ ENERGIE (kWh/100 km kombinovaná, min.)*	EMISIE CO ₂ (g/ km kombinované, min.)*	CENA BEZ DPH	CENA VRÁTANE DPH**
DEFENDER S							
D200 AWD	3,0-litrový 6-valcový turbodiesel MHEV	19" lesklé strieborné, vzor 6010	147 (200)	8,4	219	54 879 €	65 855 €
D250 AWD	3,0-litrový 6-valcový turbodiesel MHEV	19" lesklé strieborné, vzor 6010	183 (249)	8,4	219	58 940 €	70 728 €
DEFENDER X-DYNAMIC SE							
D250 AWD	3,0-litrový 6-valcový turbodiesel MHEV	20" matné tmavosivé, vzor 5094	183 (249)	8,4	220	67 474 €	80 969 €
D300 AWD	3,0-litrový 6-valcový turbodiesel MHEV	20" matné tmavosivé, vzor 5094	221 (300)	8,4	220	70 862 €	85 035 €
DEFENDER X-DYNAMIC HSE							
D300 AWD	3,0-litrový 6-valcový turbodiesel MHEV	20" matné tmavosivé, vzor 5098	221 (300)	8,5	222	76 832 €	92 198 €
DEFENDER HARD TOP S							
D250 AWD	3,0-litrový 6-valcový turbodiesel MHEV	19" lesklé strieborné, vzor 6010	183 (249)	8,4	221	63 387 €	76 064 €
DEFENDER HARD TOP X-DYNAMIC SE							
D250 AWD	3,0-litrový 6-valcový turbodiesel MHEV	20" matné tmavosivé, vzor 5094	183 (249)	8,4	221	72 501 €	87 001 €
DEFENDER X							
P425 AWD	5,0-litrový kompresorom prepíňaný benzínový motor V8	22" lesklé strieborné, vzor 5098	312 (425)	14,0	317	102 733 €	123 280 €
DEFENDER V8							
P525 AWD	5,0-litrový kompresorom prepíňaný benzínový motor V8	22" matné tmavosivé, vzor 5098	386 (525)	14,2	320	117 760 €	141 312 €

*Údaje podľa štandardu WLTP

**Uvedené ceny sú nezáväznú, nekartelové, odporúčané orientačné ceny v EUR vrátane nákladov na dopravu, záruky od výrobcu v trvaní 5 rokov (počnúc dátumom dodania, s obmedzením na 150 000 km) a zákonnej DPH v súčasnej výške 20 %.

Uvedené hodnoty spotreby pohonných hmôt a emisií CO₂ sú hodnoty zistené podľa Nariadenia (EÚ) 2017/1151 v danom platnom znení na základe cyklu WLTP. Tieto hodnoty slúžia výlučne ako ukazovateľ a iba na porovnanie jednotlivých modelov vozidiel a výrobcov vozidiel. Spotreba paliva a emisie CO₂ sa môžu pri rôznych prevedeniach modelového radu z dôvodov rozdielnych špecifikácií a rozdielnej doplnkovej výbavy líšiť resp. zvýšiť. V závislosti od štýlu jazdy, stavu ciest a dopravy a aj v závislosti od stavu vozidla sa môžu v praxi objavovať odchylné výsledky spotreby. Pre vymeranie daní a iných poplatkov vo vzťahu na vozidlo v dôsledku emisií CO₂ môžu platiť iné hodnoty, ako sú tu uvedené.

Všetky údaje podliehajú možným zmenám po záverečnej homologácii.

Spoločnosť Jaguar Land Rover Austria GmbH si vyhradzuje právo kedykoľvek zmeniť špecifikácie, farby a ceny modelov a položiek, ktoré sú uvedené a popísané v tomto cenníku. Všetky ceny uvedené v tomto cenníku sú nezáväznú cenové odporúčania pre skladové vozidlá spoločnosti Jaguar Land Rover Austria GmbH. Ceny za doplnkovú výbavu sa vzťahujú iba na montáž tejto výbavy vo výrobe. Všetky informácie sú platné ku dňu tlače tohto cenníka. Zmeny v cene, konštrukcii, výbave a dodacích podmienkach sú vyhradené.



LAND ROVER DEFENDER 110

MODELOVÝ ROK 2025,5

Vybrať si môžete zo šiestich motorizácií: troch naftových, dvoch benzínových motorov a jedného inovatívneho plug-in hybridného pohonného ústrojenstva.

MOTORIZÁCIA	SÉRIOVÉ DISKY KOLIES	VÝKON kW (koní)	SPOTREBA PALIVA (l/100 km kombinovaná, min.)*	SPOTREBA ELEKTRICKEJ ENERGIE (kWh/100 km kombinovaná, min.)*	EMISIE CO ₂ (g/ km kombinované, min.)*	CENA BEZ DPH	CENA VRÁTANE DPH**	
DEFENDER S								
D200 AWD	3,0-litrový 6-valcový turbodiesel MHEV	19" lesklé strieborné, vzor 6010	147 (200)	8,4		224	57 755 €	69 306 €
D250 AWD	3,0-litrový 6-valcový turbodiesel MHEV	19" lesklé strieborné, vzor 6010	183 (249)	8,5		224	62 334 €	74 801 €
P300e AWD	2,0-litrový 4-valcový turbobenzín PHEV	19" lesklé strieborné, vzor 6010	221 (300)	2,7	25,8	61	66 847 €	80 216 €
DEFENDER X-DYNAMIC SE								
D200 AWD	3,0-litrový 6-valcový turbodiesel MHEV	20" matné tmavosivé, vzor 5094	147 (200)	8,6		224	68 092 €	81 711 €
D250 AWD	3,0-litrový 6-valcový turbodiesel MHEV	20" matné tmavosivé, vzor 5094	183 (249)	8,6		224	72 372 €	86 846 €
D300 AWD	3,0-litrový 6-valcový turbodiesel MHEV	20" matné tmavosivé, vzor 5094	221 (300)	8,6		225	76 053 €	91 263 €
P425 AWD	5,0-litrový kompresorom prepíňaný benzínový motor V8	20" matné tmavosivé, vzor 5094	312 (425)	13,9		313	83 319 €	99 983 €
P300e AWD	2,0-litrový 4-valcový turbobenzín PHEV	20" matné tmavosivé, vzor 5094	221 (300)	2,7	25,7	61	74 730 €	89 676 €
DEFENDER X-DYNAMIC HSE								
D250 AWD	3,0-litrový 6-valcový turbodiesel MHEV	20" matné tmavosivé, vzor 5098	183 (249)	8,3		226	78 000 €	93 601 €
D300 AWD	3,0-litrový 6-valcový turbodiesel MHEV	20" matné tmavosivé, vzor 5098	221 (300)	8,6		226	82 024 €	98 429 €
P425 AWD	5,0-litrový kompresorom prepíňaný benzínový motor V8	20" matné tmavosivé, vzor 5098	312 (425)	14,0		315	88 739 €	106 487 €
P300e AWD	2,0-litrový 4-valcový turbobenzín PHEV	20" matné tmavosivé, vzor 5098	221 (300)	2,8	26,0	63	80 314 €	96 377 €
DEFENDER HARD TOP S								
D250 AWD	3,0-litrový 6-valcový turbodiesel MHEV	19" lesklé strieborné, vzor 6010	183 (249)	8,7		227	64 808 €	77 770 €
DEFENDER HARD TOP X-DYNAMIC SE								
D250 AWD	3,0-litrový 6-valcový turbodiesel MHEV	20" matné tmavosivé, vzor 5094	183 (249)	8,7		227	73 755 €	88 506 €

*Údaje podľa štandardu WLTP

**Uvedené ceny sú nezáväzná, nekartelové, odporúčané orientačné ceny v EUR vrátane nákladov na dopravu, záruky od výrobcu v trvaní 5 rokov (počnúc dátumom dodania, s obmedzením na 150 000 km) a zákonnej DPH v súčasnej výške 20 %.

Uvedené hodnoty spotreby pohonných hmôt a emisií CO₂ sú hodnoty zistené podľa Nariadenia (EÚ) 2017/1151 v danom platnom znení na základe cyklu WLTP. Tieto hodnoty slúžia výlučne ako ukazovateľ a iba na porovnanie jednotlivých modelov vozidiel a výrobcov vozidiel. Spotreba paliva a emisie CO₂ sa môžu pri rôznych prevedeniach modelového radu z dôvodov rozdielnych špecifikácií a rozdielnej doplnkovej výbavy líšiť resp. zvýšiť.

Skutočná spotreba paliva pri motorizácii P300e závisí od typu elektromotora. Jej hodnota sa môže odchyľovať v oboch smeroch. V závislosti od štýlu jazdy, stavu ciest a dopravy a aj v závislosti od stavu vozidla sa môžu v praxi objavovať odchylné výsledky spotreby. Pre vymieranie daní a iných poplatkov vo vzťahu na vozidlo v dôsledku emisií CO₂ môžu platiť iné hodnoty, ako sú tu uvedené.

Všetky údaje podliehajú možným zmenám po záverečnej homologácii.

Spoločnosť Jaguar Land Rover Austria GmbH si vyhradzuje právo kedykoľvek zmeniť špecifikácie, farby a ceny modelov a položiek, ktoré sú uvedené a popísané v tomto cenníku. Všetky ceny uvedené v tomto cenníku sú nezáväzná cenové odporúčania pre skladové vozidlá spoločnosti Jaguar Land Rover Austria GmbH. Ceny za doplnkovú výbavu sa vzťahujú iba na montáž tejto výbavy vo výrobe. Všetky informácie sú platné ku dňu tlače tohto cenníka. Zmeny v cene, konštrukcii, výbave a dodacích podmienkach sú vyhradené.



LAND ROVER DEFENDER 110 (POKRAČOVANIE)

MODELOVÝ ROK 2025,5

MOTORIZÁCIA	SÉRIOVÉ DISKY KOLIES	VÝKON kW (koní)	SPOTREBA PALIVA (l/100 km kombinovaná, min.)*	SPOTREBA ELEKTRICKEJ ENERGIE (kWh/100 km kombinovaná, min.)*	EMISIE CO ₂ (g/ km kombinované, min.)*	CENA BEZ DPH	CENA VRÁTANE DPH**
DEFENDER SEDONA EDITION							
D300 AWD	3,0-litrový 6-valcový turbodiesel MHEV	221 (300)	8,7		228	89 839 €	107 807 €
DEFENDER X							
D300 AWD	3,0-litrový 6-valcový turbodiesel MHEV	221 (300)	8,7		229	100 432 €	120 518 €
P425 AWD	5,0-litrový kompresorom prepíňaný benzínový motor V8	312 (425)	14,2		321	105 277 €	126 332 €
P300e AWD	2,0-litrový 4-valcový turbobenzín PHEV	221 (300)	2,9	26,4	65	98 790 €	118 548 €
DEFENDER OCTA							
P635 AWD	4,4-litrový V8 twin-turbobenzín MHEV	467 (635)	13,1		296	152 168 €	182 602 €
DEFENDER OCTA EDITION ONE							
P635 AWD	4,4-litrový V8 twin-turbobenzín MHEV	467 (635)	13,2		298	167 689 €	201 227 €

*Údaje podľa štandardu WLTP

**Uvedené ceny sú nezáväzná, nekartelové, odporúčané orientačné ceny v EUR vrátane nákladov na dopravu, záruky od výrobcu v trvaní 5 rokov (počnúc dátumom dodania, s obmedzením na 150 000 km) a zákonnej DPH v súčasnej výške 20 %.

Uvedené hodnoty spotreby pohonných hmôt a emisií CO₂ sú hodnoty zistené podľa Nariadenia (EÚ) 2017/1151 v danom platnom znení na základe cyklu WLTP. Tieto hodnoty slúžia výlučne ako ukazovateľ a iba na porovnanie jednotlivých modelov vozidiel a výrobcov vozidiel. Spotreba paliva a emisie CO₂ sa môžu pri rôznych prevedeniach modelového radu z dôvodov rozdielnych špecifikácií a rozdielnej doplnkovej výbavy líšiť resp. zvýšiť.

Skutočná spotreba paliva pri motorizácii P300e závisí od typu elektromotora. Jej hodnota sa môže odchyľovať v oboch smeroch. V závislosti od štýlu jazdy, stavu ciest a dopravy a aj v závislosti od stavu vozidla sa môžu v praxi objavovať odchylné výsledky spotreby. Pre vymieranie daní a iných poplatkov vo vzťahu na vozidlo v dôsledku emisií CO₂ môžu platiť iné hodnoty, ako sú tu uvedené.

Všetky údaje podliehajú možným zmenám po záverečnej homologácii.

Spoločnosť Jaguar Land Rover Austria GmbH si vyhradzuje právo kedykoľvek zmeniť špecifikácie, farby a ceny modelov a položiek, ktoré sú uvedené a popísané v tomto cenníku. Všetky ceny uvedené v tomto cenníku sú nezáväzná cenové odporúčania pre skladové vozidlá spoločnosti Jaguar Land Rover Austria GmbH. Ceny za doplnkovú výbavu sa vzťahujú iba na montáž tejto výbavy vo výrobe. Všetky informácie sú platné ku dňu tlače tohto cenníka. Zmeny v cene, konštrukcii, výbave a dodacích podmienkach sú vyhradené.



LAND ROVER DEFENDER 130

MODELOVÝ ROK 2025,5

Vyberať si môžete zo štyroch systémov pohonu: dvoch naftových a dvoch benzínových motorov.

MOTORIZÁCIA	SÉRIOVÉ DISKY KOLIES	VÝKON kW (koní)	SPOTREBA PALIVA (l/100 km kombinovaná, min.)*	SPOTREBA ELEKTRICKEJ ENERGIE (kWh/100 km kombinovaná, min.)*	EMISIE CO ₂ (g/ km kombinované, min.)*	CENA BEZ DPH	CENA VRÁTANE DPH**
DEFENDER X-DYNAMIC SE							
D250 AWD	3,0-litrový 6-valcový turbodiesel MHEV	20" lesklé tmavosivé, vzor 5094	183 (249)	8,7	229	79 936 €	95 923 €
D300 AWD	3,0-litrový 6-valcový turbodiesel MHEV	20" lesklé tmavosivé, vzor 5094	221 (300)	8,7	229	83 961 €	100 753 €
DEFENDER X-DYNAMIC HSE							
D300 AWD	3,0-litrový 6-valcový turbodiesel MHEV	20" matné tmavosivé, vzor 5098	221 (300)	8,8	230	89 448 €	107 338 €
P425 AWD	5,0-litrový kompresorom prepĺňaný benzínový motor V8	20" matné tmavosivé, vzor 5098	312 (425)	14,2	318	96 861 €	116 233 €
DEFENDER X							
D300 AWD	3,0-litrový 6-valcový turbodiesel MHEV	22" lesklé strieborné, vzor 5098	221 (300)	8,9	229	108 973 €	130 768 €
P425 AWD	5,0-litrový kompresorom prepĺňaný benzínový motor V8	22" lesklé strieborné, vzor 5098	312 (425)	14,3	323	115 215 €	138 258 €
DEFENDER OUTBOUND							
D300 AWD	3,0-litrový 6-valcový turbodiesel MHEV	20" lesklé čierne, vzor 5095	221 (300)	8,7	229	85 504 €	102 605 €
DEFENDER V8							
P500 AWD	5,0-litrový kompresorom prepĺňaný benzínový motor V8	22" matné tmavosivé, vzor 5098	368 (500)	14,4	324	125 562 €	150 674 €

*Údaje podľa štandardu WLTP

**Uvedené ceny sú nezáväzná, nekartelové, odporúčané orientačné ceny v EUR vrátane nákladov na dopravu, záruky od výrobcu v trvaní 5 rokov (počnúc dátumom dodania, s obmedzením na 150 000 km) a zákonnej DPH v súčasnej výške 20 %.

Uvedené hodnoty spotreby pohonných hmôt a emisií CO₂ sú hodnoty zistené podľa Nariadenia (EÚ) 2017/1151 v danom platnom znení na základe cyklu WLTP. Tieto hodnoty slúžia výlučne ako ukazovateľ a iba na porovnanie jednotlivých modelov vozidiel a výrobcov vozidiel. Spotreba paliva a emisie CO₂ sa môžu pri rôznych prevedeniach modelového radu z dôvodov rozdielnych špecifikácií a rozdielnej doplnkovej výbavy líšiť resp. zvýšiť. V závislosti od štýlu jazdy, stavu ciest a dopravy a aj v závislosti od stavu vozidla sa môžu v praxi objavovať odchylné výsledky spotreby. Pre vymeranie daní a iných poplatkov vo vzťahu na vozidlo v dôsledku emisií CO₂ môžu platiť iné hodnoty, ako sú tu uvedené.

Všetky údaje podliehajú možným zmenám po záverečnej homologácii.

Spoločnosť Jaguar Land Rover Austria GmbH si vyhradzuje právo kedykoľvek zmeniť špecifikácie, farby a ceny modelov a položiek, ktoré sú uvedené a popísané v tomto cenníku. Všetky ceny uvedené v tomto cenníku sú nezáväzná cenové odporúčania pre skladové vozidlá spoločnosti Jaguar Land Rover Austria GmbH. Ceny za doplnkovú výbavu sa vzťahujú iba na montáž tejto výbavy vo výrobe. Všetky informácie sú platné ku dňu tlače tohto cenníka. Zmeny v cene, konštrukcii, výbave a dodacích podmienkach sú vyhradené.



LAND ROVER DEFENDER

Aby sme vám uľahčili rozhodovanie medzi modelmi Defender 90, Defender 110 a Defender 130, na nasledujúcich stránkach nájdete prehľad štandardnej výbavy každého z týchto troch modelov.

DEFENDER 90

DEFENDER 110

DEFENDER 130



Upozorňujeme, že ak si vyberiete iný variant výbavy, môže sa štandardná výbava zmeniť.

Zobrazené vozidlá sú len ilustračné a môžu obsahovať doplnkovú výbavu. Ďalšie informácie k doplnkovej výbave a jej dostupnosti vám poskytne váš partner Land Rover.



LAND ROVER DEFENDER 90 S

ŠTANDARDNÁ VÝBAVA

SCHOPNOSTI A JAZDNÁ DYNAMIKA

- Pohon všetkých kolies (AWD)
- Oceľové pruženie
- Tlačidlo Start/Stop
- Terrain Response 2
- Dvojstupňová rozdeľovacia prevodovka (redukované a neredukované rýchlosti)

ASISTENCIA VODIČA

- 3D kamerový systém 360°
- Adaptívny tempomat (ACC)
- Systém rozbiehania sa pri nízkej traccii
- Asistent stabilizácie prívěsu (TSA)
- Antiblokovací systém brzd (ABS)
- Systém monitorovania kondície vodiča
- Autonómny asistent krízového brzdenia
- Asistent zjazdu z kopca (HDC)
- Asistent zjazdu do kopca
- Indikátor opotrebovania brzdových doštičiek
- Dynamická kontrola stability (DSC)
- Parkovacie senzory 360°
- Elektronická parkovacia brzda
- Elektromechanický posilňovač riadenia závislý od rýchlosti
- Elektronický rozdeľovač brzdných síl (EBD)
- Elektronická trakčná kontrola (ETC)
- Systém kontroly brzdenia v zákrutách (CBC)
- Asistent udržiavania v jazdnom pruhu
- Rozpoznávanie dopravných značiek a adaptívny obmedzovač rýchlosti¹
- Systém kontroly náklonu (RSC)

EXTERIÉR

- „Alpské“ okienka v bočnej časti strechy
- Odkladacie plochy na kapote motora vo farbe Narvik Black
- Elektricky sklopné a vyhrievané spätné zrkadlá so samostmievacou funkciou na strane vodiča a s prístupovým osvetlením
- Kryty vonkajších spätných zrkadiel vo farbe Narvik Black
- Uvítacie svetlo
- Nelakované brzdové strmene
- Nápis Defender vo farbe Ceres Silver
- Tretie brzdové svetlo
- Asistent diaľkových svetiel
- Ochranný kryt nárazníka vpredu a vzadu vo farbe Ceres Silver
- Vyhrievanie zadného skla s časovačom
- Zadný stierač
- Bočné otváranie veka batožinového priestoru
- Rozšírenie blatníkov a spodné lišty dverí vo farbe Anthracite Grained
- Masky chladiča vo farbe Satin Ceres Silver
- LED zadné svetlá
- LED svetlomety
- Manuálne nastavovanie výšky svietenia
- Kovová strecha vo farbe karosérie
- Zadné hmlovky
- Dažďový senzor
- Zadné bočné okná namiesto dizajnového grafického prvku
- Senzorom ovládané svetlomety
- Bočné prívody vzduchu vo farbe Narvik Black
- Kľučky dverí vo farbe karosérie

KOLESÁ A PNEUMATIKY

- 19" lesklé strieborné zliatinové disky, vzor 6010
- 19" plnohodnotné rezervné koleso
- Celoročné pneumatiky²
- Systém monitorovania tlaku v pneumatikách (TPMS)

INTERIÉR

- Dva držáky na poháre vpredu
- Dvojzónová automatická klimatizácia
- Radiaca páka automatickej prevodovky čalúnená imitáciou kože Resist
- Čalúnenie stropu v odtieni Light Cloud
- Prahové lišty
- Elektrické otváranie/zatváranie okien jediným dotykom a systém na ochranu proti privretiu
- Plochý úložný priestor v podlahe batožinového priestoru
- Osvetlenie priestoru na nohy vpredu
- Háčiky na nákupné tašky v batožinovom priestore
- Osvetlený úložný priestor
- Osvetlenie interiéru
- Pogumovaná podlaha interiéru vozidla
- Samostmievacie vnútorné spätné zrkadlo
- Kryt batožinového priestoru
- Pogumovaná podlaha batožinového priestoru
- Manuálne nastaviteľný stĺpik riadenia
- Svetelné konzoly vpredu
- Stredová konzola s laktovou opierkou
- Stredová opierka hlavy vzadu
- Nefajčiarsky balík
- Práškovaná lišta na palubnej doske v odtieni Light Cloud
- Zadné sedadlá delené v pomere 40:20:40 s možnosťou vytvorenia priechodného otvoru a so stredovou laktovou opierkou
- Sedadlá čalúnené kombináciou imitácie kože Resist a látky Resolve v odtieni Ebony s interiérom v odtieni Ebony
- Slnčné clony s podsvietenými zrkadielkami
- Štandardné interiérové prvky
- Predné sedadlá s 12-smerovým nastavovaním (6-smerové elektrické, 6-smerové manuálne nastavovanie)

KOMFORT

- Bezklúčový vstup



KONEKTIVITA A INFOTAINMENT

- 11,4-palcový dotykový displej
- Zásuvka na 12 V v batožinovom priestore
- Interaktívny prístrojový panel s 12,3-palcovým TFT displejom
- Bezdrôtový Android Auto™
- Bezdrôtový Apple CarPlay®
- Digitálny rádio príjem (DAB+)
- Kompatibilita s aplikáciou InControl Remote
- Bezdrôtové nabíjanie mobilných zariadení
- Balík Online Pack s dátovým paušálom⁴
- Pivi Pro s navigáciou
- Secure Tracker (12-mesačné predplatné)
- Audiosystém (180 W, 6 reproduktorov)

BEZPEČNOSŤ A ZABEZPEČENIE

- Obvodový alarm
- Nastaviteľné automatické uzamykanie
- Airbagy na strane vodiča a spolujazdca s detekciou obsadenia sedadla
- Upevňovacie prvky ISOFIX vzadu (postranné sedadlá)
- Elektronicky ovládané detské poistky
- Funkcia pripomenutia, ak nie je zapnutý bezpečnostný pás

¹Na základe nariadenia EÚ GSR2 o bezpečnosti vozidiel je systém vybavený akustickým varovaním v prípade prekročenia maximálnej povolenej rýchlosti. Podľa zákona musí byť systém aktívny pri každom naštartovaní vozidla. Systém sa dá na želanie deaktivovať stlačením tlačidla na volante. Viac informácií získate u vášho partnera Land Rover. ²Nie sú uznávané ako zimné pneumatiky. ⁴Využívanie dát až do 20 GB mesačne v cene pre všetky vybrané online funkcie. Pri prekročení sa rýchlosť zníži na približne 200 kb/s. Doba platnosti 1 rok od aktivácie. Možnosť predĺženia za poplatok.

Zobrazené vozidlo je len ilustračné a môže obsahovať doplnkovú výbavu. Ďalšie informácie o možnostiach a dostupnosti doplnkovej výbavy vám poskytne váš predajca vozidiel Land Rover.



LAND ROVER DEFENDER 110 S

ŠTANDARDNÁ VÝBAVA

SCHOPNOSTI A JAZDNÁ DYNAMIKA

- Adaptive Dynamics (adaptívny podvozok)¹
- Pohon všetkých kolies (AWD)
- Režim ECO¹
- Elektronicky riadené vzduchové pruženie¹
- Oceľové pruženie²
- Tlačidlo Start/Stop
- Terrain Response 2
- Dvojstupňová rozdeľovacia prevodovka (redukované a neredukované rýchlosti)

ASISTENCIA VODIČA

- 3D kamerový systém 360°
- Adaptívny tempomat (ACC)
- Systém rozbiehania sa pri nízkej trakcii
- Asistent stabilizácie prívessu (TSA)
- Antiblokovací systém brzd (ABS)
- Systém monitorovania kondície vodiča
- Autonómny asistent krízového brzdenia
- Asistent zjazdu z kopca (HDC)
- Asistent rozjazdu do kopca
- Indikátor o potrebovania brzdových doštičiek
- Dynamická kontrola stability (DSC)
- Parkovacie senzory 360°
- Elektronická parkovacia brzda
- Elektromechanický posilňovač riadenia závislý od rýchlosti
- Elektronický rozdeľovač brzdných síl (EBD)
- Elektronická trakčná kontrola (ETC)
- Systém kontroly brzdenia v zákrutách (CBC)
- Asistent udržiavania v jazdnom pruhu
- Rozpoznávanie dopravných značiek a adaptívny obmedzovač rýchlosti³
- Systém kontroly náklonu (RSC)

NABÍJANIE⁴

- Prípojka CCS pre nabíjanie jednosmerným prúdom⁴
- Prípojka typu 2 pre nabíjanie striedavým prúdom⁴
- Časovo riadené nabíjanie⁴

NABÍJACÍ KÁBEL⁴

- Nabíjací kábel pre nabíjacie stanice (kábel Mode 3)⁴

EXTERIÉR

- „Alpské“ okienka v bočnej časti strechy
- Odkladacie plochy na kapote motora vo farbe Narvik Black
- Elektricky sklopné a vyhrievané spätné zrkadlá so samostmievacou funkciou na strane vodiča a s prístupovým osvetlením
- Kryty vonkajších spätných zrkadiel vo farbe Narvik Black
- Automatické nastavovanie výšky svietenia¹
- Uvitacie svetlo
- Nelakované brzdové strmene
- Čierne strešné nosiče
- Nápis Defender vo farbe Ceres Silver
- Tretie brzdové svetlo
- Tmavšie tónované sklá od B-stĺpika¹
- Asistent diaľkových svetiel
- Ochranný kryt nárazníka vpredu a vzadu vo farbe Ceres Silver
- Determálne čelné sklo¹
- Vyhrievanie zadného skla s časovačom
- Zadný stierač
- Bočné otváranie veka batožinového priestoru
- Rozšírenie blatníkov a spodné lišty dverí vo farbe Anthracite Grained
- Lišta možnosť vytvorenia priechodného otvoru a so stredovou laktovou opierkou
- LED zadné svetlá
- LED svetlomety
- Manuálne nastavovanie výšky svietenia²
- Kovová strecha vo farbe karosérie
- Zadné hmlovky
- Dažďový senzor
- Bočné privody vzduchu vo farbe Narvik Black
- Senzorom ovládané svetlomety
- Dizajnový grafický prvok s úložným priestorom
- Kľučky dverí vo farbe karosérie

KOLESÁ A PNEUMATIKY

- 19" lesklé strieborné zliatinové disky, vzor 6010
- 19" plnohodnotné rezervné koleso
- Celoročné pneumatiky⁵
- Systém monitorovania tlaku v pneumatikách (TPMS)

INTERIÉR

- Dva držiaky na poháre vpredu
- Dvojzónová automatická klimatizácia
- Radiaca páka automatickej prevodovky čalúnená imitáciou kože Resist
- Čalúnenie stropu v odtieni Light Cloud
- Prahové lišty
- Elektrické otváranie/zatváranie okien jediným dotykem a systém na ochranu proti privretiu
- Osvetlenie priestoru na nohy vpredu
- Háčiky na nákupné tašky v batožinovom priestore
- Osvetlený úložný priestor
- Osvetlenie interiéru
- Pogumovaná podlaha interiéru vozidla
- Samostmievacie vnútorné spätné zrkadlo
- Kryt batožinového priestoru
- Pogumovaná podlaha batožinového priestoru
- Manuálne nastaviteľný stĺpik riadenia
- Svetelné konzoly vpredu
- Stredová konzola s laktovou opierkou
- Stredová opierka hlavy vzadu
- Nefajčiarsky balík
- Práškovaná lišta na palubnej doske v odtieni Light Cloud
- Zadné sedadlá delené v pomere 40:20:40 s možnosťou vytvorenia priechodného otvoru a so stredovou laktovou opierkou
- Sedadlá čalúnené kombináciou imitáciou kože Resist a látky Resolve v odtieni Ebony s interiérom v odtieni Ebony
- Slnčné clony s podsvietenými zrkadielkami
- Štandardné interiérové prvky
- Predné sedadlá s 12-smerovým nastavovaním (6-smerové elektrické, 6-smerové manuálne nastavovanie)

KOMFORT

- Bezklúčový vstup



KONEKTIVITA A INFOTAINMENT

- 11,4-palcový dotykový displej
- Zásuvka na 12V v batožinovom priestore
- Interaktívny prístrojový panel s 12,3-palcovým TFT displejom
- Bezdrôtový Android Auto™
- Bezdrôtový Apple CarPlay®
- Digitálny rádio príjem (DAB+)
- Kompatibilita s aplikáciou InControl Remote
- Bezdrôtové nabíjanie mobilných zariadení
- Balík Online Pack s dátovým paušálom⁷
- Pivi Pro s navigáciou
- Secure Tracker (12-mesačné predplatné)
- Audiosystém (180W, 6 reproduktorov)

BEZPEČNOSŤ A ZABEZPEČENIE

- Akustický výstražný systém vozidla (AVAS)¹
- Obvodový alarm
- Nastaviteľné automatické uzamykanie
- Airbagy na strane vodiča a spolujazdca s detekciou obsadenia sedadla
- Upevňovacie prvky ISOFIX vzadu (postranné sedadlá)
- Elektronicky ovládané detské poistky
- Funkcia pripomenutia, ak nie je zapnutý bezpečnostný pás

¹Štandardná výbava pre P300e AWD. K dispozícii pre D200 AWD a D250 AWD ako doplnková výbava. ²Nie je k dispozícii pre P300e AWD. ³Na základe nariadenia EÚ GSR2 o bezpečnosti vozidiel je systém vybavený akustickým varovaním v prípade prekročenia maximálnej povolenej rýchlosti. Podľa zákona musí byť systém aktívny pri každom naštartovaní vozidla. Systém sa dá na želanie deaktivovať stlačením tlačidla na volante. Viac informácií získate u vášho partnera Land Rover. ⁴K dispozícii iba pre P300e AWD. ⁵Nie sú uznávané ako zimné pneumatiky. ⁷Využívanie dát až do 20 GB mesačne v cene pre všetky vybrané online funkcie. Pri prekročení sa rýchlosť zníži na približne 200 kb/s. Doba platnosti 1 rok od aktivácie. Možnosť predĺženia za poplatok.

Zobrazené vozidlo je len ilustračné a môže obsahovať doplnkovú výbavu. Ďalšie informácie o možnostiach a dostupnosti doplnkovej výbavy vám poskytne váš predajca vozidiel Land Rover.



LAND ROVER DEFENDER 90 A 110 X-DYNAMIC SE

PRVKY NAVYŠE OPROTI DEFENDER 90 A 110 S

SCHOPNOSTI A JAZDNÁ DYNAMIKA

- Výfukový systém so štyrmi koncovkami¹
- Elektronicky riadené vzduchové pruženie²

ASISTENCIA VODIČA

- Adaptive Dynamics (adaptívny podvozok)²
- Systém detekcie okolitej premávky pri cúvaní
- Systém monitorovania premávky za vozidlom
- Monitorovanie mŕtveho uhla vrátane senzoru priblíženia

EXTERIÉR

- Čierne pevné ťažné oká
- Automatické nastavovanie výšky svietenia
- Čierna kontrastná strecha³
- LED svetlomety s charakteristickým svetelným podpisom
- Ostrekovače svetlometov⁴

KOLESÁ A PNEUMATIKY

- 20" matné tmavosivé zliatinové disky, vzor 5094
- 20" plnohodnotné rezervné koleso

INTERIÉR

- Čalúnenie stropu z materiálu Morzine (látko) v odtieni Ebony
- Nastaviteľné osvetlenie interiéru
- Sedadlá čalúnené imitáciou kože Resist v odtieni Ebony s interiérom v odtieni Ebony/Ebony
- Predné sedadlá so 14- smerovým nastavením (12-smerové elektrické, 2-smerové manuálne nastavenie) s pamäťou⁵
- Predné sedadlá so 14- smerovým nastavením (12-smerové elektrické, 2-smerové manuálne nastavenie) s pamäťou na strane vodiča⁶

KONEKTIVITA A INFOTAINMENT

- Audiosystém Meridian™ (400 W, 11 reproduktorov vrátane subwoofera)

KOMFORT

- Upevňovacie prvky ISOFIX na sedadle spolujazdca⁵



DEFENDER 90 X-DYNAMIC SE



DEFENDER 110 X-DYNAMIC SE

¹K dispozícii iba pre P425 AWD. ²Štandardná výbava pre Defender 110. Inak k dispozícii ako doplnková výbava. ³Nie je k dispozícii v kombinácii s farbou karosérie čierna Santorini. ⁴Štandardná výbava pre Defender 110 P425 AWD. Inak k dispozícii ako doplnková výbava. ⁵Nie je k dispozícii pre Defender 90. ⁶Nie je k dispozícii pre Defender 110.

Upozorňujeme, že štandardná výbava môže byť nahradená doplnkovou výbavou.

Zobrazené vozidlá sú len ilustračné a môžu obsahovať doplnkovú výbavu. Ďalšie informácie o možnostiach a dostupnosti doplnkovej výbavy vám poskytne váš predajca vozidiel Land Rover.

LAND ROVER DEFENDER 130 X-DYNAMIC SE

ŠTANDARDNÁ VÝBAVA

SCHOPNOSTI A JAZDNÁ DYNAMIKA

- Adaptive Dynamics (adaptívny podvozok)
- Pohon všetkých kolies (AWD)
- Elektronicky riadené vzduchové pruženie
- Tlačidlo Start/Stop
- Terrain Response 2
- Dvojstupňová rozdeľovacia prevodovka (redukované a neredukované rýchlosti)

ASISTENCIA VODIČA

- 3D kamerový systém 360°
- Adaptívny tempomat (ACC)
- Systém rozbiehania sa pri nízkej trakcii
- Asistent stabilizácie prívěsu (TSA)
- Antiblokovací systém bŕzd (ABS)
- Systém monitorovania kondície vodiča
- Autonomný asistent krízového brzdenia
- Asistent zjazdu z kopca (HDC)
- Asistent rozjazdu do kopca
- Indikátor opotrebovania brzdových doštičiek
- Dynamická kontrola stability (DSC)
- Parkovacie senzory 360°
- Elektronická parkovacia brzda
- Elektromechanický posilňovač riadenia závislý od rýchlosti
- Elektronický rozdeľovač brzdného tlaku (EBD)
- Elektronická trakčná kontrola (ETC)
- Systém detekcie okolitej premávky pri cúvaní
- Systém monitorovania premávky za vozidlom
- Systém kontroly brzdenia v zákrutách (CBC)
- Asistent udržiavania v jazdnom pruhu
- Monitorovanie mŕtveho uhla vrátane senzoru priblíženia
- Rozpoznávanie dopravných značiek a adaptívny obmedzovač rýchlosti¹
- Systém kontroly náklonu (RSC)

EXTERIÉR

- Čierne pevné ťažné oká
- Odkladacie plochy na kapote motora vo farbe Narvik Black
- Elektricky sklopné a vyhrievané spätné zrkadlá so

- samostmievacou funkciou na strane vodiča a s prístupovým osvetlením
- Kryty vonkajších spätných zrkadiel vo farbe Narvik Black
- Automatické nastavovanie výšky svietenia
- Uvítacie svetlo
- Nelakované brzdové strmene
- Čierna kontrastná strecha²
- Čierne strešné lyžiny
- Nápis Defender vo farbe Ceres Silver
- Tretie brzdové svetlo
- Asistent diaľkových svetiel
- Ochranný kryt nárazníka vpredu a vzadu vo farbe Ceres Silver
- Vyhrievanie zadného skla s časovačom
- Zadný stierač
- Bočné otváranie veka batožinového priestoru s funkciou jemného dovretia (Soft Close)
- Rozšírenie blatníkov a spodné lišty dverí vo farbe Anthracite Grained
- Lišta masky chladiča vo farbe Anthracite Grained
- LED zadné svetlá
- LED svetlomety s charakteristickým svetelným podpisom
- Zadné hmlonky
- Elektrická panoramatická posuvná strecha
- Dažďový senzor
- Bočné prívody vzduchu vo farbe Narvik Black
- Senzorom ovládané svetlomety
- Dizajnový grafický prvok s úložným priestorom
- Kľučky dverí vo farbe karosérie

KOLESÁ A PNEUMATIKY

- 20" matné tmavosivé zliatinové disky, vzor 5094
- 20" plnohodnotné rezervné koleso
- Celoročné pneumatiky³
- Kryt rezervného kolesa vo farbe karosérie
- Systém monitorovania tlaku v pneumatikách (TPMS)

INTERIÉR

- Dva držiaky na poháre vpredu
- 3. rad vyhrievaných sedadiel s manuálnym nastavovaním, delené v pomere 40:20:40

- Trojzónová automatická klimatizácia so samostatnou klimatizovanou časťou vzadu (vyhrievanie a klimatizovanie)
- Radiaca páka automatickej prevodovky čalúnená imitáciou kože Resist
- Čalúnenie stropu z materiálu Morzine (látko) v odtieni Ebony
- Prahové lišty
- Elektrické otváranie/zatváranie okien jediným dotykom a systém na ochranu proti privretiu
- Plochý úložný priestor v podlahe batožinového priestoru
- Koberčeky
- Osvetlenie priestoru na nohy vpredu
- Háčiky na nákupné tašky v batožinovom priestore
- Osvietený úložný priestor
- Nastaviteľné osvetlenie interiéru
- Pogumovaná podlaha interiéru vozidla
- Samostmievacie vnútorné spätné zrkadlo
- Kryt batožinového priestoru
- Manuálne nastaviteľný stĺpik riadenia
- Svetelné konzoly vpredu
- Senzor kvality vzduchu
- Systém čistenia vzduchu v kabíne Pro
- Stredová konzola s laktovou opierkou
- Stredová opierka hlavy vzadu
- Nefajčiarsky balík
- Prášková lišta na palubnej doske v odtieni Light Cloud
- Zadná lavica, delená v pomere 60:40, s manuálnym posúvaním, manuálnym nastavovaním sklonu, s možnosťou vytvorenia priečného otvoru a so stredovou laktovou opierkou
- Sedadlá čalúnené imitáciou kože Resist v odtieni Ebony s interiérom v odtieni Ebony/Ebony
- Slnené clony s podsvietenými zrkadielkami
- Štandardné interiérové prvky
- Predné sedadlá so 14-smerovým nastavovaním (12-smerové elektrické, 2-smerové manuálne nastavovanie) s pamäťou

KOMFORT

- Upevňovacie prvky ISOFIX na sedadle spolujazdca
- Bezklúčový vstup



KONEKTIVITA A INFOTAINMENT

- 11,4-palcový dotykový displej
- Zásuvka na 12V v batožinovom priestore
- Interaktívny prístrojový panel s 12,3-palcovým TFT displejom
- Bezdrôtový Android Auto™
- Bezdrôtový Apple CarPlay®
- Digitálny rádio príjem (DAB+)
- Kompatibilita s aplikáciou InControl Remote
- Bezdrôtové nabíjanie mobilných zariadení
- Audiosystém Meridian™ (400 W, 11 reproduktorov vrátane subwoofera)
- Balík Online Pack s dátovým paušálom⁵
- Pivi Pro s navigáciou
- Secure Tracker (12-mesačné predplatné)

BEZPEČNOSŤ A ZABEZPEČENIE

- Obvodový alarm
- Nastaviteľné automatické uzamykanie
- Airbagy na strane vodiča a spolujazdca s detekciou obsadenia sedadla
- Upevňovacie prvky ISOFIX v 2. a 3. rade (postranné sedadlá)
- Elektronicky ovládané detské poistky
- Funkcia pripomenutia, ak nie je zapnutý bezpečnostný pás

¹Na základe nariadenia EÚ GSR2 o bezpečnosti vozidiel je systém vybavený akustickým varovaním v prípade prekročenia maximálnej povolenej rýchlosti. Podľa zákona musí byť systém aktívny pri každom naštartovaní vozidla. Systém sa dá na želanie deaktivovať stlačením tlačidla na volante. Viac informácií získate u vášho partnera Land Rover. ²Nie je k dispozícii v kombinácii s farbou karosérie čierna Santorini. ³Nie sú uznávané ako zimné pneumatiky. ⁵Využívanie dát až do 20 GB mesačne v cene pre všetky vybrané online funkcie. Pri prekročení sa rýchlosť zníži na približne 200 kb/s. Doba platnosti 1 rok od aktivácie. Možnosť predĺženia za poplatok.

Zobrazené vozidlo je len ilustračné a môže obsahovať doplnkovú výbavu. Ďalšie informácie o možnostiach a dostupnosti doplnkovej výbavy vám poskytne váš predajca vozidiel Land Rover.



LAND ROVER DEFENDER 90, 110 A 130 X-DYNAMIC HSE

PRVKY NAVYŠE OPROTI DEFENDER 90, 110 A 130 X-DYNAMIC SE

EXTERIÉR

- Bočné otváranie veka batožinového priestoru s funkciou jemného dovretia (Soft Close)
- Matricové LED svetlomety s charakteristickým svetelným podpisom
- Hmlovky
- Elektrická panoramatická posuvná strecha

KOLESÁ A PNEUMATIKY

- 20" matné tmavosivé zliatinové disky, vzor 5098

INTERIÉR

- Radiaca páka automatickej prevodovky čalúnená kožou
- Rozšírené kožené čalúnenie
- Koberčky
- Elektronicky nastaviteľný stĺpik riadenia
- Multifunkčný kožený volant
- Sedadlá čalúnené kožou Windsor v odtieni Ebony s interiérom v odtieni Ebony
- Vyhrievané a odvetrávané predné sedadlá s 18-smerovým nastavením (14-smerové elektrické, 4-smerové manuálne nastavovanie) a pamäťou na strane vodiča¹
- Vyhrievané a odvetrávané predné sedadlá s 18-smerovým nastavením (14-smerové elektrické, 4-smerové manuálne nastavovanie) a pamäťou²



DEFENDER 90 X-DYNAMIC HSE



DEFENDER 110 X-DYNAMIC HSE



DEFENDER 130 X-DYNAMIC HSE

¹K dispozícii iba pre Defender 90. ²Nie je k dispozícii pre Defender 90.

Upozorňujeme, že štandardná výbava môže byť nahradená doplnkovou výbavou.

Zobrazené vozidlá sú len ilustračné a môžu obsahovať doplnkovú výbavu. Ďalšie informácie o možnostiach a dostupnosti doplnkovej výbavy vám poskytne váš predajca vozidiel Land Rover.

LAND ROVER DEFENDER 110 SEDONA EDITION

PRVKY NAVYŠE OPROTI DEFENDER 110 X-DYNAMIC HSE

EXTERIÉR

- Farba karosérie červená metalíza Sedona
- Rozšírený Black Pack
- Tmavšie tónované sklá od B-stĺpika

KOLESÁ A PNEUMATIKY

- 22" lesklé čierne zliatinové disky, vzor 5098
- 22" plnohodnotné rezervné koleso
- Kryt rezervného kolesa vo farbe karosérie

INTERIÉR

- Strop čalúnený prémiovým semišom v odtieni Ebony
- Leštené pedále z nehrdzavejúcej ocele
- Multifunkčný kožený volant
- Prášková lišta na palubnej doske v odtieni Metallic Grey
- Vyhrievané zadné sedadlá, delené v pomere 40:20:40, s krídlovými opierkami hlavy a elektricky nastaviteľným sklonom
- Signature Interior Pack
- Sedadlá čalúnené kožou Windsor a látkou Kvadrat™ v odtieni Ebony s interiérom v odtieni Ebony
- Vyhrievané a odvetrávané predné sedadlá so 14-smerovým elektrickým nastavením, s pamäťou a krídlovými opierkami hlavy so 4-smerovým manuálnym nastavením

KONEKTIVITA A INFOTAINMENT

- Audiosystém Meridian™ Surround (700 W, 15 reproduktorov vrátane subwoofera)



DEFENDER 110 SEDONA EDITION

Zobrazené vozidlo je len ilustračné a môže obsahovať doplnkovú výbavu. Ďalšie informácie k doplnkovej výbave a jej dostupnosti vám poskytne váš partner Land Rover.



LAND ROVER DEFENDER 90 A 110 HARD TOP S

ŠTANDARDNÁ VÝBAVA

SCHOPNOSTI A JAZDNÁ DYNAMIKA

- Pohon všetkých kolies (AWD)
- Oceľové pruženie
- Tlačidlo Start/Stop
- Terrain Response 2
- Dvojestupňová rozdeľovacia prevodovka (redukované a neredukované rýchlosti)

ASISTENCIA VODIČA

- 3D kamerový systém 360°
- Adaptívny tempomat (ACC)
- Systém rozbiehania sa pri nízkej trakcii
- Asistent stabilizácie privesu (TSA)
- Antiblokovací systém brzd (ABS)
- Systém monitorovania kondície vodiča
- Autonómny asistent krízového brzdenia
- Asistent zjazdu z kopca (HDC)
- Asistent rozjazdu do kopca
- Indikátor opotrebovania brzdových doštičiek
- Dynamická kontrola stability (DSC)
- Parkovacie senzory 360°
- Elektronická parkovacia brzda
- Elektromechanický posilňovač riadenia závislý od rýchlosti
- Elektronický rozdeľovač brzdného tlaku (EBD)
- Elektronická trakčná kontrola (ETC)
- Systém kontroly brzdenia v zákrutách (CBC)
- Asistent udržiavania v jazdnom pruhu
- Rozpoznávanie dopravných značiek a adaptívny obmedzovač rýchlosti¹
- Systém kontroly náklonu (RSC)

EXTERIÉR

- Odkladacie plochy na kapote motora vo farbe Narvik Black
- Elektricky sklopné a vyhrievané spätné zrkadlá so samostmievacou funkciou na strane vodiča a s prístupovým osvetlením
- Kryty vonkajších spätných zrkadiel vo farbe Narvik Black
- Uvítacie svetlo
- Nelakované brzdové strmene
- Čierne strešné nosiče*
- Nápis Defender vo farbe Ceres Silver
- Tretie brzdové svetlo
- Tmavšie tónované sklá od B-stĺpika
- Asistent diaľkových svetiel
- Ochranný kryt nárazníka vpredu a vzadu vo farbe Ceres Silver
- Vyhrievanie zadného skla s časovačom
- Zadný stierač
- Bočné otváranie veka batožinového priestoru
- Rozšírenie blatníkov a spodné lišty dverí vo farbe Anthracite Grained
- LED zadné svetlá
- LED svetlomety
- Manuálne nastavovanie výšky svietenia
- Kovová strecha vo farbe karosérie
- Zadné hmlovky
- Dažďový senzor
- Senzorom ovládané svetlomety
- Dizajnový grafický prvok vo farbe Fuji White alebo Narvik Black
- Bočné prírody vzduchu vo farbe Narvik Black
- Kľučky dverí vo farbe karosérie

KOLESÁ A PNEUMATIKY

- 19" lesklé strieborné zliatinové disky, vzor 6010
- 19" plnohodnotné rezervné koleso
- Celoročné pneumatiky³
- Systém monitorovania tlaku v pneumatikách (TPMS)

INTERIÉR

- Dva držáky na poháre vpredu
- Dvojfázová automatická klimatizácia
- Radiaca páka automatickej prevodovky čalúnená látkou Resist
- Osvetlené a uzamykateľné priehradky v podlahe
- Čalúnenie stropu v odtieni Light Cloud
- Prahové lišty
- Elektrické otváranie/zatváranie okien jediným dotykom a systém na ochranu proti privretiu
- Koberčeky z gúmy s vysokým okrajom
- Osvetlenie priestoru na nohy vpredu
- Háčiky na nákupné tašky v batožinovom priestore
- Osvetlený úložný priestor
- Osvetlenie interiéru
- Pogumovaná podlaha interiéru vozidla
- Samostmievacie vnútorné spätné zrkadlo
- Gumová rohož do batožinového priestoru
- Pogumovaná podlaha batožinového priestoru
- Manuálne nastaviteľný stĺpik riadenia
- Svetelné konzoly vpredu
- Stredová konzola s laktovou opierkou
- Stredová opierka hlavy vzadu
- Nefajčiarsky balík
- Prášková lišta na palubnej doske v odtieni Light Cloud
- Sedadlá čalúnené kombináciou imitácie kože Resist a látky Resolve v odtieni Ebony s interiérom v odtieni Ebony
- Slnčné clony s podsvietenými zrkadielkami
- Štandardné interiérové prvky
- Predné sedadlá s 12-smerovým nastavovaním (6-smerové elektrické, 6-smerové manuálne nastavovanie)

KOMFORT

- Bezklúčový vstup

KONEKTIVITA A INFOTAINMENT

- 11,4-palcový dotykový displej
- Zásuvka na 12 V v batožinovom priestore
- Interaktívny prístrojový panel s 12,3-palcovým TFT displejom
- Bezdrôtový Android Auto™
- Bezdrôtový Apple CarPlay®
- Digitálny rádio príjem (DAB+)
- Kompatibilita s aplikáciou InControl Remote
- Bezdrôtové nabíjanie mobilných zariadení
- Balík Online Pack s dátovým paušálom⁵
- Pivi Pro s navigáciou
- Secure Tracker (12-mesačné predplatné)
- Audiosystém (140 W, 4 reproduktorov)

BEZPEČNOSŤ A ZABEZPEČENIE

- Obvodový alarm
- Nastaviteľné automatické uzamykanie
- Airbagy na strane vodiča a spolujazdca s detekciou obsadenia sedadla
- Elektronicky ovládané detské poistky
- Funkcia pripomenutia, ak nie je zapnutý bezpečnostný pás

¹Na základe nariadenia EÚ GSR2 o bezpečnosti vozidiel je systém vybavený akustickým varovaním v prípade prekročenia maximálnej povolennej rýchlosti. Podľa zákona musí byť systém aktívny pri každom naštartovaní vozidla. Systém sa dá na želanie deaktivovať stlačením tlačidla na volante. Viac informácií získate u vášho partnera Land Rover. ²Štandardná výbava pre Defender 110. K dispozícii ako doplnková výbava pre Defender 90. ³Nie sú uznávané ako zimné pneumatiky. ⁴Využívanie dát až do 20 GB mesačne v cene pre všetky vybrané online funkcie. Pri prekročení sa rýchlosť zníži na približne 200 kb/s. Doba platnosti 1 rok od aktivácie. Možnosť predĺženia za poplatok.

Zobrazené vozidlo je len ilustračné a môže obsahovať doplnkovú výbavu. Ďalšie informácie o možnostiach a dostupnosti doplnkovej výbavy vám poskytne váš predajca vozidiel Land Rover.



LAND ROVER DEFENDER 90 A 110 HARD TOP X-DYNAMIC SE

PRVKY NAVYŠE OPROTI DEFENDER 90 A 110 HARD TOP S

ASISTENCIA VODIČA

- Systém detekcie okolitej premávky pri cúvaní
- Systém monitorovania premávky za vozidlom
- Monitorovanie mŕtveho uhla vrátane senzoru priblíženia

EXTERIÉR

- Čierne pevné ťažné oká
- Automatické nastavovanie výšky svietenia
- LED svetlomety s charakteristickým svetelným podpisom
- Čierna kontrastná strecha¹
- Dizajnový grafický prvok vo farbe karosérie

KOLESÁ A PNEUMATIKY

- 20" matné tmavosivé zliatinové disky, vzor 5094
- 20" plnohodnotné rezervné koleso

INTERIÉR

- Osvetlené a uzamykateľné priehradky v podlahe²
- Čalúnenie stropu z materiálu Morzine (látka) v odtieni Ebony
- Nastaviteľné osvetlenie interiéru
- Vnútorne spätné zrkadlo s technológiou ClearSight Smart View^{3,4}
- Sedadlá čalúnené imitáciou kože Resist v odtieni Ebony s interiérom v odtieni Ebony/Ebony
- Predné sedadlá so 14- smerovým nastavením (12-smerové elektrické, 2-smerové manuálne nastavenie) s pamäťou⁵
- Predné sedadlá so 14- smerovým nastavením (12-smerové elektrické, 2-smerové manuálne nastavenie) s pamäťou na strane vodiča⁶

KONEKTIVITA A INFOTAINMENT

- Audiosystém Meridian™ (280 W, 7 reproduktorov vrátane subwoofera)

KOMFORT

- Upevňovacie prvky ISOFIX na sedadle spolujazdca¹



DEFENDER 90 HARD TOP X-DYNAMIC SE



DEFENDER 110 HARD TOP X-DYNAMIC SE

¹Nie je k dispozícii v kombinácii s farbou karosérie čierna Santorini. ²Nie je k dispozícii pre Defender 90. ³Štandardná výbava pre Defender 110. K dispozícii ako doplnková výbava pre Defender 90. ⁴Pokiaľ užívatelia s multifokálnymi alebo bifokálnymi okuliarmi nevidia obraz v digitálnom spätnom zrkadle ClearSight ostro, môžu kedykoľvek prepnúť na klasické zrkadlo. ⁵K dispozícii iba pre Defender 110. ⁶K dispozícii iba pre Defender 90.

Upozorňujeme, že štandardná výbava môže byť nahradená doplnkovou výbavou.

Zobrazené vozidlá sú len ilustračné a môžu obsahovať doplnkovú výbavu. Ďalšie informácie o možnostiach a dostupnosti doplnkovej výbavy vám poskytne váš predajca vozidiel Land Rover.



LAND ROVER DEFENDER 90, 110 A 130 X

PRVKY NAVYŠE OPROTI DEFENDER 90, 110 A 130 X-DYNAMIC HSE

SCHOPNOSTI A JAZDNÁ DYNAMIKA

- Adaptive Dynamics (adaptívny podvozok)
- Aktívna uzávierka zadného diferenciálu s vektorovým smerovaním krútiaceho momentu pomocou bŕzd¹
- All Terrain Progress Control (ATPC)
- Elektronicky riadené vzduchové pruženie
- Automatický systém Terrain Response 2
- Nastaviteľný systém Terrain Response

ASISTENCIA VODIČA

- Systém monitorovania hĺbky brodu

EXTERIÉR

- Oranžové pevné ťažné oká
- Oranžové brzdové strmene
- Rozšírený Black Pack
- Ochranný kryt nárazníka vpredu a vzadu vo farbe Starlight Satin Chrome
- Tmavšie tónované zadné svetlá
- Rozšírenie blatníkov a spodné lišty dverí vo farbe Narvik Black
- Lišta masky chladiča vo farbe Starlight Satin Chrome
- Čierna lesklá kapota²
- Nápis Defender vo farbe Starlight Satin Chrome
- Znak X

KOLESÁ A PNEUMATIKY

- 22" lesklé strieborné zliatinové disky, vzor 5098
- 22" plnohodnotné rezervné koleso

INTERIÉR

- 3. rad vyhrievaných sedadiel s manuálnym nastavovaním, delené v pomere 40:20:40³
- Trojzónová automatická klimatizácia⁴
- Strop čalúnený prémiovým semišom v odtieni Ebony
- Predné prahové lišty s podsvieteným nápisom Defender
- Koberčeky s nubukovými okrajmi
- Leštené pedále z nehrdzavejúcej ocele
- Vnútorne spätné zrkadlo s technológiou ClearSight Smart View⁵
- Senzor kvality vzduchu⁶
- Systém čistenia vzduchu v kabíne Plus⁶
- Multifunkčný kožený volant
- Prášková lišta na palubnej doske v odtieni Metallic Grey
- Vyhrievané zadné sedadlá, delené v pomere 40:20:40, s lakťovou opierkou⁷
- Vyhrievané zadné sedadlá, delené v pomere 40:20:40, s krídlovými opierkami hlavy a elektricky nastaviteľným sklonom⁸
- Vyhrievaná zadná lavica, delená v pomere 60:40, s manuálnym nastavovaním, krídlovými opierkami hlavy, nastaviteľným sklonom a lakťovou opierkou³
- Signature Interior Pack
- Sedadlá čalúnené kožou Windsor a látkou Kvadrat™ v odtieni Ebony s interiérom v odtieni Ebony
- Vyhrievané a odvetrávané predné sedadlá so 14-smerovým elektrickým nastavovaním, s pamäťou a krídlovými opierkami hlavy so 4- smerovým manuálnym nastavovaním⁹
- Vyhrievané a odvetrávané predné sedadlá so 14-smerovým nastavovaním, s pamäťou na strane vodiča a krídlovými opierkami hlavy so 4- smerovým manuálnym nastavovaním⁷

KONEKTIVITA A INFOTAINMENT

- Head-up displej
- Audiosystém Meridian™ Surround (700 W, 15 reproduktorov vrátane subwoofera)
- Zásuvka v batožinovom priestore



DEFENDER 90 X



DEFENDER 110 X



DEFENDER 130 X

¹K dispozícii ako doplnková výbava pre Defender 130 X D300 AWD. ²Nie je k dispozícii v kombinácii s farbou karosérie čierna Santorini. ³K dispozícii iba pre Defender 130. Štandardná výbava pre Defender 130 P425 AWD. K dispozícii ako doplnková výbava pre Defender 130 X D300 AWD. ⁴K dispozícii iba pre 110 P300e AWD. ⁵Pokiaľ užívatelia s multifokálnymi alebo bifokálnymi okuliarmi nevidia obraz v digitálnom spätnom zrkadle ClearSight ostro, môžu kedykoľvek prepnúť na klasické zrkadlo. ⁶K dispozícii iba pre Defender 110 P300e AWD a Defender 130. ⁷K dispozícii iba pre Defender 90.

⁸K dispozícii iba pre Defender 110. ⁹Nie je k dispozícii pre Defender 90.

Upozorňujeme, že štandardná výbava môže byť nahradená doplnkovou výbavou.

Zobrazené vozidlá sú len ilustračné a môžu obsahovať doplnkovú výbavu.

Ďalšie informácie o možnostiach a dostupnosti doplnkovej výbavy vám poskytne váš predajca vozidiel Land Rover.



LAND ROVER DEFENDER 130 OUTBOUND

PRVKY NAVYŠE OPROTI DEFENDER 130 X-DYNAMIC HSE

EXTERIÉR

- Obloženie exteriéru vo farbe karosérie
- Strecha vo farbe karosérie
- Hmlovky

KOLESÁ A PNEUMATIKY

- 20" lesklé čierne zliatinové disky, vzor 5095
- Bez krytu rezervného kolesa vo farbe karosérie

INTERIÉR

- Dekoračné prvky z materiálu Robustek
- Predné prahové lišty s podsvieteným nápisom Defender
- Gumová rohož do batožinového priestoru
- Bez úložného priestoru v podlahe batožinového priestoru
- Vyhrievaný volant
- Matná čierna práškovaná lišta na palubnej doske
- Štandardná konfigurácia sedadiel
- Koberčeky s gumovou podložkou do batožinového priestoru



DEFENDER 130 OUTBOUND

Upozorňujeme, že štandardná výbava môže byť nahradená doplnkovou výbavou.

Zobrazené vozidlo je len ilustračné a môže obsahovať doplnkovú výbavu. Ďalšie informácie k doplnkovej výbave a jej dostupnosti vám poskytne váš partner Land Rover.



LAND ROVER DEFENDER 90 A 130 V8

PRVKY NAVYŠE OPROTI DEFENDER 90 A 130 X

SCHOPNOSTI A JAZDNÁ DYNAMIKA

- Terrain Response 2 s režimom Dynamic

EXTERIÉR

- Výfukový systém so štyrmi koncovkami
- Čierne pevné ťažné oká
- Elektricky ovládané ťažné zariadenie¹
- Čierne brzdové strmene
- Tmavšie tónované sklá od B-stĺpika
- Kryt rezervného kolesa vo farbe karosérie
- Pokročilý asistent ťahania
- Determálne čelné sklo
- Vyhrievanie čelného skla
- Bez strešných nosičov
- Kapota motora vo farbe karosérie
- Vyhrievané trysky ostrekovačov
- Znak V8

KOLESÁ A PNEUMATIKY

- 22" matné tmavosivé zliatinové disky, vzor 5098

INTERIÉR

- Trojzónová automatická klimatizácia²
- Štvorzónová automatická klimatizácia³
- Prahové lišty s podsvieteným nápisom V8
- Vyhrievaný volant
- Senzor kvality vzduchu
- Systém čistenia vzduchu v kabíne Plus
- Stredová konzola s laktovou opierkou a integrovanou chladiacou schránkou
- Matné chrómované pádielka pod volantom na manuálne radenie

KOMFORT

- Integrovaný ovládač garážovej brány (HomeLink*)



DEFENDER 90 V8



DEFENDER 130 V8

¹Štandardná výbava pre Defender 90. K dispozícii ako doplnková výbava pre Defender 130. ²Nie je k dispozícii pre Defender 130. ³K dispozícii iba pre Defender 130.

Upozorňujeme, že štandardná výbava môže byť nahradená doplnkovou výbavou.

Zobrazené vozidlá sú len ilustračné a môžu obsahovať doplnkovú výbavu. Ďalšie informácie o možnostiach a dostupnosti doplnkovej výbavy vám poskytne váš predajca vozidiel Land Rover.



LAND ROVER DEFENDER 110 OCTA

ŠTANDARDNÁ VÝBAVA

SCHOPNOSTI A JAZDNÁ DYNAMIKA

- odpruženie 6D Dynamics
- Aktívna uzávierka zadného diferenciálu s vektorovým smerovaním krútiaceho momentu pomocou bŕzd
- Pohon všetkých kolies (AWD)
- All Terrain Progress Control (ATPC)
- Nastaviteľné terénne režimy
- Tlačidlo Start/Stop
- Terrain Response 2 s režimom Dynamic
- Dvojstupňová rozdeľovacia prevodovka (redukované a neredukované rýchlosti)

ASISTENCIA VODIČA

- 3D kamerový systém 360°
- Adaptívny tempomat (ACC)
- Systém rozbiehania sa pri nízkej trakcii
- Asistent stabilizácie privesu (TSA)
- Antiblokovací systém bŕzd (ABS)
- Systém monitorovania kondície vodiča
- Autonómny asistent krízového brzdenia
- Asistent zjazdu z kopca (HDC)
- Asistent rozjazdu do kopca
- Indikátor opotrebovania brzdových doštičiek
- Dynamická kontrola stability (DSC)
- Parkovacie senzory 360°
- Elektronická parkovacia brzda
- Elektromechanický posilňovač riadenia závislý od rýchlosti
- Elektronický rozdeľovač brzdných síl (EBD)
- Elektronická trakčná kontrola (ETC)
- Pokročilý asistent ťahania
- Systém detekcie okolitej premávky pri cúvaní
- Systém monitorovania premávky za vozidlom
- Systém kontroly brzdenia v zákrutách (CBC)
- Monitorovanie mŕtveho uhla
- Asistent udržiavania v jazdnom pruhu
- Rozpoznávanie dopravných značiek a adaptívny obmedzovač rýchlosti¹
- Systém monitorovania hĺbky brodu
- Systém kontroly náklonu (RSC)

EXTERIÉR

- Matné čierne koncovky výfuku
- Pevné ťažné oká vo farbe Phosphor Bronze
- „Alpské“ okienka v bočnej časti strechy
- Elektricky sklopné a vyhrievané spätné zrkadlá so

- samostmievacou funkciou na strane vodiča a s prístupovým osvetlením
- Automatické nastavovanie výšky svietenia
- Úvítacie svetlo
- Čierne brzdové strmene
- Čierna kontrastná strecha²
- Tretie brzdové svetlo
- Tmavšie tónované sklá od B-stĺpika
- Determálne čelné sklo
- Vyhrievanie čelného skla
- Tmavšie tónované zadné svetlá
- Vyhrievanie zadného skla s časovačom
- Zadný stierač
- Čierne kontrastné veko batožinového priestoru
- Jemné dovretie veka batožinového priestoru (Soft Close)
- Bočné otváranie veka batožinového priestoru
- Matricové LED svetlomety s charakteristickým svetelným podpisom
- Kapota motora vo farbe karosérie
- Hmlovky
- Zadné hmlovky
- Znak Octa
- Elektrická panoramatická posuvná strecha
- Dažďový senzor
- Satin Moonlight Exterior Pack
- Vyhrievané trysky ostrekovačov
- Ostrekovače svetlometov
- Senzorom ovládané svetlomety
- Dizajnový grafický prvok s úložným priestorom
- Predný spodný kryt motora vo farbe Graphite

KOLESÁ A PNEUMATIKY

- 22" lesklé čierne zliatinové disky, vzor 7026
- 22" plnohodnotné rezervné koleso
- Celoročné pneumatiky³
- Systém monitorovania tlaku v pneumatikách (TPMS)

INTERIÉR

- Dva držiaky na poháre vpredu
- Trojzónová automatická klimatizácia s klimatizáciou vzadu
- Radiaca páka automatickej prevodovky čalúnená kožou
- Sedadlá Body and Soul
- Strop čalúnený prémiovým semišom v odtieni Ebony
- Predné prahové lišty s podsvieteným nápisom Defender

- Elektrické otváranie/zatváranie okien jediným dotykom a systém na ochranu proti privretiu
- Osvetlenie priestoru na nohy vpredu
- Háčiky na nákupné tašky v batožinovom priestore
- Osvetlený úložný priestor
- Leštené pedále z nehrdzavejúcej ocele
- Nastaviteľné osvetlenie interiéru
- Pogumovaná podlaha interiéru vozidla
- Vnútorne spätné zrkadlo s technológiou ClearSight Smart View
- Kryt batožinového priestoru
- Pogumovaná podlaha batožinového priestoru
- Vyhrievaný volant
- Elektronicky nastaviteľný stĺpik riadenia
- Svetelné konzoly vpredu
- Senzor kvality vzduchu
- Systém čistenia vzduchu v kabíne Plus
- Stredová konzola s laktovou opierkou a integrovanou chladiacou schránkou
- Stredová opierka hlavy vzadu
- Nefajčiarsky balík
- Vyhrievané a odvetrávané predné sedadlá Performance so 14-smerovým nastavovaním a pamäťou
- Prášková lišta na palubnej doske v odtieni Metallic Grey
- Vyhrievané zadné sedadlá, delené v pomere 40:20:40, s laktovou opierkou
- Pádlička pod volantom na manuálne radenie s podsvieteným okrajom
- Signature Interior Pack
- Sedadlá čalúnené perforovanou semianilínovou kožou a látkou Kvadrat™ v odtieni Burnt Sienna/ Ebony s interiérom v odtieni Ebony
- Slnéne clony s podsvietenými zrkadielkami
- Štandardná konfigurácia sedadiel
- Koberčeky SV
- Športový volant SV

KOMFORT

- Integrovaný ovládač garážovej brány (HomeLink[®])
- Bezklúčový vstup

KONEKTIVITA A INFOTAINMENT

- 11,4-palcový dotykový displej
- Zásuvka na 12V v batožinovom priestore
- Interaktívny prístrojový panel s 12,3-palcovým TFT



- displejom
- Bezdrôtový Android Auto™
- Bezdrôtový Apple CarPlay®
- Digitálny rádio príjem (DAB+)
- Head-up displej
- Kompatibilita s aplikáciou InControl Remote
- Bezdrôtové nabíjanie mobilných zariadení
- Audiosystém Meridian™ Surround (700 W, 15 reproduktorov vrátane subwoofera)
- Balík Online Pack s dátovým paušálom⁵
- Pivi Pro s navigáciou
- Secure Tracker (12-mesačné predplatné)
- Zásuvka v batožinovom priestore

BEZPEČNOSŤ A ZABEZPEČENIE

- Obvodový alarm
- Nastaviteľné automatické uzamykanie
- Airbagy na strane vodiča a spolujazdca s detekciou obsadenia sedadla
- Upevňovacie prvky ISOFIX na sedadle spolujazdca
- Upevňovacie prvky ISOFIX vzadu (postranné sedadlá)
- Elektronicky ovládané detské poistky
- Funkcia pripomenutia, ak nie je zapnutý bezpečnostný pás

¹Na základe nariadenia EÚ GSR2 o bezpečnosti vozidiel je systém vybavený akustickým varovaním v prípade prekročenia maximálnej povolenej rýchlosti. Podľa zákona musí byť systém aktívny pri každom naštartovaní vozidla. Systém sa dá na želanie deaktivovať stlačením tlačidla na volante. Viac informácií získate u vášho partnera Land Rover. ²Nie je k dispozícii v kombinácii s farbou karosérie čierna Santorini. ³Nie sú uznávané ako zimné pneumatiky.

Zobrazené vozidlo je len ilustračné a môže obsahovať doplnkovú výbavu. Ďalšie informácie o možnostiach a dostupnosti doplnkovej výbavy vám poskytne váš predajca vozidiel Land Rover.



LAND ROVER DEFENDER 110 OCTA EDITION ONE

ŠTANDARDNÁ VÝBAVA

SCHOPNOSTI A JAZDNÁ DYNAMIKA

- 6D Dynamics
- Aktívna uzávierka zadného diferenciálu s vektorovým smerovaním krútiaceho momentu pomocou bŕzd
- Pohon všetkých kolies (AWD)
- All Terrain Progress Control (ATPC)
- Nastaviteľné terénne režimy
- Tlačidlo Start/Stop
- Terrain Response 2 s režimom Dynamic
- Dvojstupňová rozdeľovacia prevodovka (redukované a neredukované rýchlosti)

ASISTENCIA VODIČA

- 3D kamerový systém 360°
- Adaptívny tempomat (ACC)
- Systém rozbiehania sa pri nízkej trakcii
- Asistent stabilizácie privesu (TSA)
- Antiblokovací systém bŕzd (ABS)
- Systém monitorovania kondície vodiča
- Autonómny asistent krízového brzdenia
- Asistent zjazdu z kopca (HDC)
- Asistent rozjazdu do kopca
- Indikátor opotrebovania brzdových doštičiek
- Dynamická kontrola stability (DSC)
- Parkovacie senzory 360°
- Elektronická parkovacia brzda
- Elektromechanický posilňovač riadenia závislý od rýchlosti
- Elektronický rozdeľovač brzdných síl (EBD)
- Elektronická trakčná kontrola (ETC)
- Pokročilý asistent ťahania
- Systém detekcie okolitej premávky pri cúvaní
- Systém monitorovania premávky za vozidlom
- Systém kontroly brzdenia v zákrutách (CBC)
- Monitorovanie mŕtveho uhla
- Asistent udržiavania v jazdnom pruhu
- Rozpoznávanie dopravných značiek a adaptívny obmedzovač rýchlosti¹
- Systém monitorovania hĺbky brodu
- Systém kontroly náklonu (RSC)

EXTERIÉR

- Matné čierne koncovky výfuku
- Pevné ťažné oká vo farbe Phosphor Bronze
- „Alpské“ okienka v bočnej časti strechy
- Elektricky sklopné a vyhrievané spätné zrkadlá so

- samostmievacou funkciou na strane vodiča a s prístupovým osvetlením
- Automatické nastavovanie výšky svietenia
- Uvitacie svetlo
- Predné brzdové strmene vo farbe Phosphor Bronze
- Chopped Carbon Fibre Exterior Pack
- Čierna kontrastná strecha²
- Tretie brzdové svetlo
- Tmavšie tónované sklá od B-stĺpika
- Determálne čelné sklo
- Vyhrievanie čelného skla
- Tmavšie tónované zadné svetlá
- Vyhrievanie zadného skla s časovačom
- Zadný stierač
- Čierne kontrastné veko batožinového priestoru
- Jemné dovretie veka batožinového priestoru (Soft Close)
- Bočné otváranie veka batožinového priestoru
- Matricové LED svetlomety s charakteristickým svetelným podpisom
- Hmlovky
- Zadné hmlovky
- Kapota motora vo farbe karosérie
- Znak Octa
- Elektrická panoramatická posuvná strecha
- Dažďový senzor
- Vyhrievané trysky ostrekovačov
- Ostrekovače svetlometov
- Senzorom ovládané svetlomety
- Dizajnový grafický prvok s úložným priestorom
- Predný spodný kryt motora vo farbe Graphite

KOLESÁ A PNEUMATIKY

- 20" opracované diamantovým sústružením, matné tmavé s kontrastnými plochami v matnej čiernej farbe, vzor 1086
- 20" plnohodnotné rezervné koleso
- Pneumatiky All-terrain (Vmax 210 km/h)
- Systém monitorovania tlaku v pneumatikách (TPMS)

INTERIÉR

- Dva držiaky na poháre vpredu
- Trojzónová automatická klimatizácia s klimatizáciou vzduchu
- Radiaca páka automatickej prevodovky čalúnená látkou Resist
- Sedadlá Body and Soul

- Strop čalúnený prémiovým semišom v odtieni Ebony
- Dekoračný prvok s povrchovou úpravou Chopped Carbon Fibre
- Predné prahové lišty s podsvieteným nápisom Defender
- Elektrické otváranie/zatváranie okien jediným dotykom a systém na ochranu proti privretiu
- Osvetlenie priestoru na nohy vpredu
- Háčiky na nákupné tašky v batožinovom priestore
- Osvetlený úložný priestor
- Leštené pedále z nehrdzavejúcej ocele
- Nastaviteľné osvetlenie interiéru
- Pogumovaná podlaha interiéru vozidla
- Vnútorne spätné zrkadlo s technológiou ClearSight Smart View
- Kryt batožinového priestoru
- Pogumovaná podlaha batožinového priestoru
- Vyhrievaný volant
- Matricový nastaviteľný stĺpik riadenia
- Svetelné konzoly vpredu
- Senzor kvality vzduchu
- Systém čistenia vzduchu v kabíne Plus
- Stredová konzola s laktovou opierkou a integrovanou chladiacou schránkou
- Stredová opierka hlavy vzadu
- Nefajčiarsky balík
- Vyhrievané a odvetrávané predné sedadlá
- Performance so 14-smerovým nastavením a pamäťou
- Práškováná lišta na palubnej doske v odtieni Metallic Grey
- Zadná časť predných sedadiel s povrchovou úpravou Chopped Carbon Fibre
- Vyhrievané zadné sedadlá, delené v pomere 40:20:40, s laktovou opierkou
- Pádlička pod volantom na manuálne radenie s podsvieteným okrajom
- Signature Interior Pack
- Sedadlá čalúnené perforovanou látkou Ultrafabrics™ v odtieni Khaki/Ebony s interiérom v odtieni Khaki/Ebony
- Slnecné clony s podsvietenými zrkadielkami
- Štandardná konfigurácia sedadiel
- Koberčeky SV
- Multifunkčný volant SV z imitácie kože

KOMFORT

- Integrovaný ovládač garážovej brány (HomeLink*)
- Bezklúčový vstup



KONEKTIVITA A INFOTAINMENT

- 11,4-palcový dotykový displej
- Zásuvka na 12V v batožinovom priestore
- Interaktívny prístrojový panel s 12,3-palcovým TFT displejom
- Bezdrôtový Android Auto™
- Bezdrôtový Apple CarPlay®
- Digitálny rádio príjem (DAB+)
- Head-up displej
- Kompatibilita s aplikáciou InControl Remote
- Bezdrôtové nabíjanie mobilných zariadení
- Audiosystém Meridian™ Surround (700 W, 15 reproduktorov vrátane subwoofera)
- Balík Online Pack s dátovým paušálom⁴
- Pivi Pro s navigáciou
- Secure Tracker (12-mesačné predplatné)
- Zásuvka v batožinovom priestore

BEZPEČNOSŤ A ZABEZPEČENIE

- Obvodový alarm
- Nastaviteľné automatické uzamykanie
- Airbagy na strane vodiča a spolujazdca s detekciou obsadenia sedadla
- Upevňovacie prvky ISOFIX na sedadle spolujazdca
- Upevňovacie prvky ISOFIX vzadu (postranné sedadlá)
- Elektronicky ovládané detské poistky
- Funkcia pripomenutia, ak nie je zapnutý bezpečnostný pás

¹Na základe nariadenia EÚ GSR2 o bezpečnosti vozidiel je systém vybavený akustickým varovaním v prípade prekročenia maximálnej povolenej rýchlosti. Podľa zákona musí byť systém aktívny pri každom naštartovaní vozidla. Systém sa dá na želanie deaktivovať stlačením tlačidla na volante. Viac informácií získate u vášho partnera Land Rover. ²Nie je k dispozícii v kombinácii s farbou karosérie čierna Santorini.

Zobrazené vozidlo je len ilustračné a môže obsahovať doplnkovú výbavu. Ďalšie informácie o možnostiach a dostupnosti doplnkovej výbavy vám poskytne váš predajca vozidiel Land Rover.

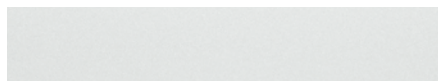




VYBERTE SI FARBU SVOJHO VOZIDLA

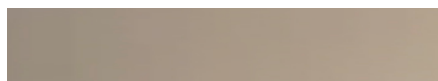
Od výrazných sýtych lesklých tónov až po žiarivú metalízu - pri lakovaní našich vozidiel používame najnovšie pigmentové technológie. Naše štandardné laky vytvárajú hlbokú, rovnomernú farbu. Naše metalické laky na želanie majú dúhový nádych a sú pastvou pre oči. S našimi prémiovými metalickými lakmi dodávanými na želanie vyniknú farby a ozdobné prvky intenzívnejšie a vyzdvihnú tak ešte viac atraktívny vzhľad vášho vozidla.

ŠTANDARDNÝ LAK

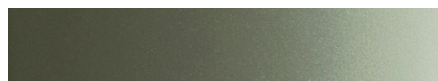


Biela Fuji¹

METALÍZA



Gondwana Stone²



Zelená Pangea³



Čierna Santorini²



Červená Sedona⁵



Modrá Tasman⁶

PRÉMIOVÁ METALÍZA



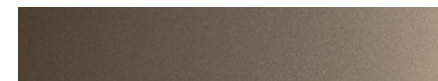
Sivá Carpathian⁷



Sivá Charente⁸



Zelená Faroe⁹



Medená Petra⁸



Strieborná Silicon¹⁰

¹Nie je k dispozícii v kombinácii s bielou kontrastnou strechou. Nie je k dispozícii pre Hard Top X-Dynamic SE, Sedona Edition, X a V8. Pri výbere balíka County Exterior Pack k dispozícii iba v kombinácii s kontrastnou strechou v modrej farbe Tasman. ²Nie je k dispozícii pre Sedona Edition, Outbound, V8, OCTA a OCTA Edition One. Nie je k dispozícii v kombinácii so sedadlami čalúnenými perforovanou kožou Windsor v odtieni Light Cloud s interiérom v odtieni Light Cloud, sedadlami čalúnenými látkou Resist v odtieni Light Cloud/Lunar s interiérom v odtieni Light Cloud/Lunar alebo sedadlami čalúnenými látkou Ultrafabrics™ v odtieni Light Cloud/Lunar s interiérom v odtieni Light Cloud/Lunar. ³Nie je k dispozícii pre Hard Top X-Dynamic SE, Sedona Edition, Outbound, V8, OCTA a OCTA Edition One. ⁴Nie je k dispozícii v kombinácii s čiernou kontrastnou strechou a lesklou čiernou kapotou motora. Pri modeli Defender X nie je lesklá čierna kapota motora k dispozícii s farbou karosérie čierna Santorini. Pri výbere balíka County Exterior Pack k dispozícii iba v kombinácii s kontrastnou strechou v modrej farbe Tasman. Pri výbere balíka County Exterior Pack nie je k dispozícii v kombinácii s matnou ochrannou fóliou na lak. Nie je k dispozícii pre Sedona Edition, OCTA a OCTA Edition One. ⁵Nie je k dispozícii pre Sedona Edition a Defender 130. Nie je k dispozícii pre X a V8. Štandardná výbava pre Sedona Edition. K dispozícii iba v kombinácii so sedadlami čalúnenými kožou Windsor v odtieni Ebony s interiérom v odtieni Ebony, sedadlami čalúnenými látkou Resist v odtieni Ebony s interiérom v odtieni Ebony/Ebony, sedadlami čalúnenými kožou Windsor v odtieni Ebony a látkou Kvadrat™ s interiérom v odtieni Ebony, sedadlami čalúnenými kožou Windsor v odtieni Caraway/Ebony s interiérom v odtieni Caraway/Ebony, sedadlami čalúnenými kožou Windsor v odtieni Caraway/Ebony látkou Kvadrat™ s interiérom v odtieni Caraway/Ebony, sedadlami čalúnenými perforovanou kožou Windsor v odtieni Light Cloud s interiérom v odtieni Light Cloud, sedadlami čalúnenými látkou Resist v odtieni Light Cloud/Lunar s interiérom v odtieni Light Cloud/Lunar alebo sedadlami čalúnenými látkou Ultrafabrics™ v odtieni Light Cloud/Lunar s interiérom v odtieni Light Cloud/Lunar. ⁶Nie je k dispozícii pre Defender 130. Nie je k dispozícii pre Hard Top X-Dynamic SE, Sedona Edition, X, V8, OCTA a OCTA Edition One. Pri výbere balíka County Exterior Pack k dispozícii iba v kombinácii s bielou kontrastnou strechou. Nie je k dispozícii v kombinácii so sedadlami čalúnenými kožou Windsor v odtieni Caraway/Ebony s interiérom v odtieni Caraway/Ebony, sedadlami čalúnenými kožou Windsor v odtieni Caraway/Ebony a látkou Kvadrat™ s interiérom v odtieni Caraway/Ebony alebo sedadlami čalúnenými látkou Resist v odtieni Khaki/Ebony s interiérom v odtieni Ebony. ⁷Nie je k dispozícii pre Sedona Edition a OCTA. ⁸ K dispozícii iba pre OCTA. ⁹ K dispozícii iba pre OCTA Edition One. ¹⁰Nie je k dispozícii pre Hard Top X-Dynamic SE, Sedona Edition, Outbound, V8, OCTA a OCTA Edition One.





VYBERTE SI KOLESÁ



18", VZOR 50931¹,
LESKLÉ BIELE OCELOVÉ



19", VZOR 6010^{2.3}, LESKLÉ STRIEBORNÉ
Štandardná výbava pre S a Hard Top S



19", VZOR 6010^{2.3}, LESKLÉ ČIERNE



20", VZOR 5094^{2.4}, LESKLÉ STRIEBORNÉ



20", VZOR 5094^{2.4},
MATNÉ TMAVOSIVÉ
Štandardná výbava pre X-Dynamic SE
a Hard Top X-Dynamic SE



20", VZOR 5098^{2.4},
LESKLÉ STRIEBORNÉ



20", VZOR 5098^{2.4.5},
LEŠTENÉ STRIEBORNÉ



20", VZOR 5098^{2.5.6},
MATNÉ TMAVOSIVÉ
Štandardná výbava pre HSE



20", VZOR 6011^{2.7.8},
LESKLÉ ČIERNE



20", VZOR 5095^{2.4},
LESKLÉ TMAVOSIVÉ S KONTRASTNÝMI
PLOCHAMI OPRACOVANÝMI DIAMANTOVÝM
SÚSTRUŽENÍM

¹K dispozícii iba v spojení s 18" plnohodnotným rezervným kolesom, z ocele a bezpečnostnými maticami. K dispozícii iba pre S a Hard Top S. Nie je k dispozícii pre P300e AWD. ²K dispozícii iba v kombinácii s plnohodnotným rezervným kolesom rovnakej veľkosti. ³Nie je k dispozícii pre X-Dynamic SE P300e AWD, X-Dynamic HSE P300e a X P300e AWD. Nie je k dispozícii pre P425 AWD, P500 AWD a P525 AWD. Nie je k dispozícii pre Sedona Edition a Outbound. ⁴Nie je k dispozícii pre Sedona Edition, Outbound a V8. ⁵K dispozícii pre V8 iba v kombinácii s pneumatikami All-terrain. ⁶Nie je k dispozícii pre Sedona Edition a Outbound. ⁷K dispozícii iba v kombinácii s celoročnými pneumatikami. ⁸Nie je k dispozícii pre P425 AWD, P500 AWD a P525 AWD.





VYBERTE SI KOLESÁ (POKRAČOVANIE)



20", VZOR 5095^{2,3}, LESKLÉ ČIERNE
Štandardná výbava pre Outbound



20", VZOR 9013^{2,10},
LESKLÉ BIELE



20", VZOR 1086^{2,11,12}, OPRACOVANÉ
DIAMANTOVÝM SÚSTRUŽENÍM, MATNÉ TMAVÉ
S KONTRASTNÝMI PLOCHAMI V MATNEJ
ČIERNEJ FARBE
Štandardná výbava pre OCTA Edition One.



22", VZOR 5098^{2,7,13,14},
LESKLÉ STRIEBORNÉ
Štandardná výbava pre X



22", VZOR 5098^{2,7,13,14,15},
LESKLÉ ČIERNE
Štandardná výbava pre Sedona Edition



22", VZOR 5098^{2,7,13,14,16},
MATNÉ TMAVOSIVÉ
Štandardná výbava pre V8



22", VZOR 7026^{2,7,11},
LESKLÉ ČIERNE
Štandardná výbava pre OCTA



22", VZOR 7026^{2,7,11},
S ČIERNYMI LESKLYMI KONTRASTNÝMI
PLOCHAMI OPRACOVANÝMI DIAMANTOVÝM
SÚSTRUŽENÍM

²K dispozícii iba v kombinácii s plnohodnotným rezervným kolesom rovnakej veľkosti. ⁷K dispozícii iba v kombinácii s celoročnými pneumatikami (nie sú uznávané ako zimné pneumatiky). ⁹K dispozícii iba pre Outbound. ¹⁰K dispozícii iba pre S. K dispozícii iba v kombinácii s County Exterior Pack. ¹¹K dispozícii iba pre OCTA a OCTA Edition One. ¹²K dispozícii iba v kombinácii s pneumatikami All-terrain a profesionálnymi off-road pneumatikami. (Vmax AT 210km/h / POR 160km/h) ¹³Nie je k dispozícii pre S, Hard Top S, Sedona Edition, Outbound a V8. ¹⁴K dispozícii iba v kombinácii so štandardnou konfiguráciou sedadiel alebo kapitánskymi sedadlami v 2. rade, vyhrievanými a odvetrávanými, s krídlými opierkami hlavy. ¹⁵Nie je k dispozícii pre S a Outbound. ¹⁶Nie je k dispozícii pre Outbound a V8.





VYBERTE SI BALÍKY VÝBAVY

So starostlivo zostavenými balíkmi máte možnosť prispôbiť si váš Land Rover Defender ešte individuálnejšie podľa vlastného vkusu.

Zostavte si svoj Land Rover Defender podľa vlastných predstáv pomocou nášho online konfigurátora na landrover.sk, ktorý vám ponúka množstvo ďalších možností úpravy.

TOWING PACK

Obsah balíka Towing Pack*:

- All Terrain Progress Control (ATPC)
- Elektricky ovládané ťažné zariadenie
- Pokročilý asistent ťahania
- Nastaviteľný systém Terrain Response
- Automatický systém Terrain Response 2

TOWING PACK 2

Obsah balíka Towing Pack 2*:

- All Terrain Progress Control (ATPC)
- Odnímateľné ťažné zariadenie
- Pokročilý asistent ťahania
- Nastaviteľný systém Terrain Response
- Automatický systém Terrain Response 2

BLACK PACK

Obsah balíka Black Pack:

- Aplikácia na kapote motora vo farbe Gloss Black
- Lišta masky chladiča vo farbe Gloss Black
- Nápis Defender na zadnej časti vo farbe Gloss Black
- Nápis Defender na kapote vo farbe Gloss Black

ROZŠÍRENÝ BLACK PACK

Obsah rozšíreného balíka Black Pack:

- Obsah balíka Black Pack
- Predný a zadný spodný kryt motora vo farbe Narvik Black

BRIGHT PACK

Obsah balíka Bright Pack:

- Nápis, maska chladiča, predný a zadný spodný kryt motora vo farbe Noble Chrome
- Lem prahu dverí a aplikácie na kapote motora vo farbe Narvik Black

CARPATHIAN EXTERIOR PACK

Obsah balíka Carpathian Exterior Pack:

- Farba karosérie sivá Carpathian s matnou ochrannou fóliou na lak
- Čierne lesklé kontrastné veko batožinového priestoru
- Čierna lesklá kapota motora
- Nápis, maska chladiča, predný a zadný spodný kryt motora vo farbe Shadow Atlas
- Čierne lesklé lemovanie prahu dverí

ROZŠÍRENÉ KOŽENÉ ČALÚNENIE INTERIÉRU

Obsah rozšíreného koženého čalúnenia interiéru:

- Výplne dverí, horná časť, lemovanie palubnej dosky a spodné výplne bočných strán stredovej konzoly čalúnené kožou Windsor

DRIVER ASSIST PACK

Obsah balíka Driver Assist Pack:

- Systém monitorovania premávky za vozidlom
- Systém detekcie okolitej premávky pri cúvaní
- Monitorovanie míťveho uhla vrátane senzoru priblíženia

DYNAMIC HANDLING PACK

Obsah balíka Dynamic Handling Pack:

- 20" plnohodnotné rezervné koleso
- Adaptive Dynamics (adaptívny podvozok)
- Aktívna uzávierka zadného diferenciálu s vektorovým smerovaním krútiaceho momentu pomocou báz
- Automatické nastavovanie výšky svietenia
- Elektronicky riadené vzduchové pruženie

FAMILY PACK

Obsah balíka Family Pack:

- 3. sedadiel s manuálnym nastavovaním
- Trojzónová automatická klimatizácia
- Senzor kvality vzduchu
- Systém čistenia vzduchu v kabíne Plus
- Zadná lavica, delená v pomere 60:40, s manuálnym posúvaním, manuálnym nastavovaním sklonu, s možnosťou vytvorenia priechodného otvoru a so stredovou laktovou opierkou

FAMILY PACK PLUS

Obsah balíka Family Pack Plus:

- 3. vyhrievaných sedadiel s manuálnym nastavovaním
- Trojzónová automatická klimatizácia s klimatizáciou vzađu
- Senzor kvality vzduchu
- Systém čistenia vzduchu v kabíne Plus

AIR SUSPENSION PACK

Obsah balíka Air Suspension Pack*:

- Adaptive Dynamics (adaptívny podvozok)
- Automatické nastavovanie výšky svietenia
- Elektronicky riadené vzduchové pruženie

*v závislosti od motorizácie resp. stupňa výbavy

POZNÁMKA: Nie všetky balíky sú k dispozícii pre všetky varianty výbav. Balíky výbav s prekrývajúcim sa obsahom nie je možné kombinovať.





VYBERTE SI SVOJE BALÍKY VÝBAVY (POKRAČOVANIE)

COMFORT AND CONVENIENCE PACK

Obsah balíka Comfort and Convenience Pack:*

- Jemné dovretie veka batožinového priestoru (Soft Close)
- Audiosystém Meridian™ (400 W, 11 reproduktorov vrátane subwoofera)
- Stredová konzola s laktovou opierkou a integrovanou chladiacou schránkou
- Nastaviteľné osvetlenie interiéru

OFF-ROAD PACK

Obsah balíka Off-Road Pack:*

- Pneumatiky All-terrain (nie sú uznávané ako zimné pneumatiky)
- Aktívna uzávierka zadného diferenciálu s vektorovým smerovaním krútiaceho momentu pomocou bŕzd
- Čierne strešné nosiče
- Zásuvka v batožinovom priestore
- Monitorovanie hĺbky brodu

OFF-ROAD PACK PLUS

Obsah balíka Off-Road Pack Plus:

- All Terrain Progress Control (ATPC)
- Nastaviteľný systém Terrain Response
- Automatický systém Terrain Response 2

PREMIUM INTERIOR PACK

Obsah balíka Premium Interior Pack:*

- Rozšírené kožené čalúnenie
- Elektronicky nastaviteľný stĺpik riadenia
- Multifunkčný kožený volant
- Vyhrievané a odvetrávané predné sedadlá s 18-smerovým nastavením (14-smerové elektrické, 4-smerové manuálne nastavenie) s pamäťou (iba pre Defender 110 a Defender 130)
- Kožená hlavica radiacej páky
- Vyhrievané a odvetrávané predné sedadlá s 18-smerovým nastavením (14-smerové elektrické, 4-smerové manuálne nastavenie) s pamäťou na strane vodiča (iba pre Defender 90)

SIGNATURE INTERIOR PACK S ČALÚNENÍM Z KOŽE WINDSOR

Obsah balíka Signature Interior Pack s čalúnením z kože Windsor:*

- Strop čalúnený prémiovým semišom v odtieni Ebony
- Koberčeky s nubukovými okrajmi
- Multifunkčný kožený volant
- Prášková lišta na palubnej doske v odtieni Metallic Grey
- Signature Interior Pack
- Vyhrievané a odvetrávané predné sedadlá so 14-smerovým elektrickým nastavením, s pamäťou a krídlovými opierkami hlavy so 4-smerovým manuálnym nastavením
- Vyhrievané a odvetrávané predné sedadlá so 14-smerovým nastavením, s pamäťou na strane vodiča a krídlovými opierkami hlavy so 4-smerovým manuálnym nastavením

SIGNATURE INTERIOR PACK S ČALÚNENÍM Z KOŽE WINDSOR S KAPITÁNSKÝMI SEDADLAMI

Obsah balíka Signature Interior Pack s čalúnením z kože Windsor s kapitánskymi sedadlami:*

- Strop čalúnený prémiovým semišom v odtieni Ebony
- Koberčeky s nubukovými okrajmi
- Kapitánske sedadlá v 2. rade, vyhrievané a odvetrávané, s krídlovými opierkami hlavy
- Multifunkčný kožený volant
- Prášková lišta na palubnej doske v odtieni Metallic Grey
- Signature Interior Pack
- Vyhrievané a odvetrávané predné sedadlá so 14-smerovým elektrickým nastavením, s pamäťou a krídlovými opierkami hlavy so 4-smerovým manuálnym nastavením

STARLIGHT SATIN CHROME EXTERIOR PACK

Obsah balíka Starlight Satin Chrome Exterior Pack:

- Nápis, maska chladiča, predný a zadný spodný kryt motora vo farbe Starlight Satin

ULTRAFABRICS™ SIGNATURE INTERIOR PACK

Obsah balíka Ultrafabrics™ Signature Interior Pack:*

- Radiaca páka automatickej prevodovky čalúnená látkou Resist
- Strop čalúnený prémiovým semišom v odtieni Light Cloud
- Koberčeky s nubukovými okrajmi
- Multifunkčný volant čalúnený látkou Dinamica*
- Prášková lišta na palubnej doske v odtieni Metallic Grey
- Signature Interior Pack
- Vyhrievané a odvetrávané predné sedadlá so 14-smerovým elektrickým nastavením, s pamäťou a krídlovými opierkami hlavy so 4-smerovým manuálnym nastavením
- Vyhrievané a odvetrávané predné sedadlá so 14-smerovým nastavením, s pamäťou na strane vodiča a krídlovými opierkami hlavy so 4-smerovým manuálnym nastavením

*v závislosti od motorizácie resp. stupňa výbavy

POZNÁMKA: Nie všetky balíky sú k dispozícii pre všetky varianty výbav. Balíky výbav s prekrývajúcim sa obsahom nie je možné kombinovať.





VYBERTE SI SVOJE BALÍKY VÝBAVY (POKRAČOVANIE)

ULTRAFABRICS™ SIGNATURE INTERIOR PACK S KAPITÁNSKÝMI SEDADLAMI

Obsah balíka Ultrafabrics™ Signature Interior Pack s kapitánskymi sedadlami:

- Radiaca páka automatickej prevodovky čalúnená látkou Resist
- Strop čalúnený prémiovým semišom v odtieni Light Cloud
- Koberčeky s nubukovými okrajmi
- Kapitánske sedadlá v 2. rade, vyhrievané a odvetrávané, s krídlovými opierkami hlavy
- Multifunkčný volant čalúnený látkou Dinamica*
- Prášková lišta na palubnej doske v odtieni Metallic Grey
- Signature Interior Pack
- Vyhrievané a odvetrávané predné sedadlá so 14-smerovým elektrickým nastavením, s pamäťou a krídlovými opierkami hlavy so 4-smerovým manuálnym nastavením

COLD CLIMATE PACK

Obsah Cold Climate Pack:*

- Vyhrievanie čelného skla
- Vyhrievané trysky ostrekovačov
- Vyhrievaný volant
- Ostrekovače svetlometov

*v závislosti od motorizácie resp. stupňa výbavy

POZNÁMKA: Nie všetky balíky sú k dispozícii pre všetky varianty výbav. Balíky výbav s prekrývajúcim sa obsahom nie je možné kombinovať.



TECHNICKÉ ÚDAJE DEFENDER 90

MOTORIZÁCIA	NAFTOVÝ MOTOR			BENZÍNOVÝ MOTOR	
	D200 AWD	D250 AWD	D300 AWD	P425 AWD	P525 AWD
Prevodovka	8-stupňová automatická prevodovka	8-stupňová automatická prevodovka	8-stupňová automatická prevodovka	8-stupňová automatická prevodovka	8-stupňová automatická prevodovka
Pohon	pohon všetkých kolies (AWD)	pohon všetkých kolies (AWD)	pohon všetkých kolies (AWD)	pohon všetkých kolies (AWD)	pohon všetkých kolies (AWD)
Max. výkon (kW [koní]/ot./min.)	147 (200) / 4 000	183 (249) / 4 000	221 (300) / 4 000	313 (425) / 5 500 - 6 600	386 (525) / 6 500
Max. krútiaci moment (Nm/ot./min.)	500 / 1 250 - 2 500	570 / 1 250 - 2 500 (Hard Top: 570 / 1 250 - 2 250)	650 / 1 500 - 2 500	550 / 1 800 - 5 000	625 / 2 500 - 5 500
Zdvihový objem (cm ³)	2 997	2 997	2 997	5 000	5 000
Počet valcov/ventilov na valec	6/4	6/4	6/4	8/4	8/4
Usporiadanie valcov	v rade	v rade	v rade	do V	do V
Vrtanie valcov/zdvih (mm)	83/92,3	83/92,3	83/92,3	92,5/93,0	92,5/93,0
Kompresný pomer (:1)	15,5	15,5	15,5	9,5	9,5
Mild-hybridné vozidlo (MHEV)	■	■	■		
VÝKON					
Zrýchlenie (sek.) 0-100 km/h od	9,8	(Hard Top: 8,1)	6,7	5,6	5,2
Maximálna rýchlosť (km/h) do	175	188	191 / 209*	191 / 209*	191 / 240*
SPOTREBA PALIVA¹					
Spotreba paliva kombinovaná l/100 km	8,9 - 8,3	8,9 - 8,3 (Hard Top 9,0 - 8,4)	9,0 - 8,3	14,5 - 13,6	14,6 - 14,0
Emisie CO ₂ kombinované (g/km)	234 - 217	234 - 217 (Hard Top: 235 - 219)	235 - 218	328 - 307	329 - 316
SPOTREBA					
Využitelný objem palivovej nádrže, cca. (v litroch)	89	89	89	90	90
Využitelný objem nádrže na močovinu, cca. (v litroch)	20,7	20,7	20,7		
Filter so selektívnym systémom katalytickej redukcie (SCRf)	■	■	■		
Filter pevných častíc benzínového motora (GPF)				■	■
Emisná norma	Euro 6e	Euro 6e	Euro 6e	Euro 6e	Euro 6e

■ Štandardná výbava

¹Údaje podľa WLTP

*s 22" zliatinovými diskami kolies a celoročnými pneumatikami

WLTP označuje novú európsku testovaciu metódu na výpočet spotreby paliva a emisií CO₂ pri osobných vozidlách. Meria sa pri nej spotreba paliva a elektrickej energie, dojazd a emisie. Jej cieľom je získať čo najreálnejšie hodnoty spotreby. Vozidlá sú pri tejto metóde testované s doplnkovou výbavou, na náročnejšom jazdnom profile a za ťažších testovacích podmienok. Hodnoty boli zistené pri plne nabitých batérii.

Od 1. septembra 2017 sú niektoré nové vozidlá homologované podľa svetovej harmonizovanej testovacej metódy pre osobné vozidlá a ľahké úžitkové vozidlá (World Harmonised Light Vehicle Test Procedure, WLTP), ktorá je novou realističnejšou testovaciu metódou na meranie spotreby paliva a emisií CO₂. Od 1. septembra 2018 nahradí WLTP Nový európsky jazdný cyklus (NEDC), teda doterajšiu testovaciu metódu. Vzhľadom na realističnejšie testovacie podmienky sú hodnoty spotreby paliva a emisií CO₂ namerané podľa WLTP v mnohých prípadoch vyššie ako hodnoty namerané podľa NEDC.



TECHNICKÉ ÚDAJE DEFENDER 90 (POKRAČOVANIE)

ÚDAJE O HMOTNOSTI (KG) ²	NAFTOVÝ MOTOR			BENZÍNOVÝ MOTOR	
	D200 AWD	D250 AWD	D300 AWD	P425 AWD	P525 AWD
Prevádzková hmotnosť vozidla (EÚ) ³	2 316	2 316 (Hard Top: 2 326)	2 316	2 300	2 546
Pohotovostná hmotnosť (DIN) ⁴	2 241	2 241 (Hard Top: 2 251)	2 241	2 225	2 471
Celková prípustná hmotnosť	2 970	2 970 (Hard Top: 2 950)	2 970	3 040	3 040
Maximálne zaťaženie prednej nápravy	1 380	1 380	1 380	1 480	1 480
Maximálne zaťaženie zadnej nápravy	1 775	1 775	1 775	1 775	1 775
HMOTNOSŤ PRÍVESU (KG)					
Maximálna hmotnosť nebrzdeného prívesu	750	750	750	750	750
Maximálna hmotnosť brzdeného prívesu	3 500	3 500	3 500	3 500	3 500
Maximálne zvislé zaťaženie ťažného zariadenia	150	150	150	150	150
Maximálna celková prípustná hmotnosť jazdnej súpravy	6 470	6 470 (Hard Top: 6 450)	6 470	6 540	6 540
NOSNOSŤ STRECHY (KG)					
Maximálna dynamická nosnosť strechy (vrátane priečných strešných nosičov) s celoročnými pneumatikami**	80	80	80	80	-
Maximálna dynamická nosnosť strechy (vrátane priečných strešných nosičov) s pneumatikami All-terrain**	118	118	118	118	-
Maximálna statická nosnosť strechy (vrátane priečných strešných nosičov)	300	300	300	300	300

²Údaje o hmotnosti sa vzťahujú na vozidlá so štandardnou výbavou. Doplnková výbava môže zvýšiť hmotnosť vozidla a spotrebu paliva. ³Vrátane vodiča s hmotnosťou 75 kg, 90 % paliva a 100 % ostatných kvapalín.

⁴Vrátane 90 % paliva a 100 % ostatných kvapalín.

**Nie sú uznávané ako zimné pneumatiky.

Uvedené hodnoty sú výsledkom oficiálnych meraní výrobcu v súlade s legislatívou EÚ. Slúžia len na porovnanie. Hodnoty dosiahnuté v reálnej prevádzke môžu byť odlišné. Údaje o emisiách CO₂ a spotrebe paliva sa môžu líšiť v závislosti od pneumatík a doplnkovej výbavy.

Ďalšie informácie a konfigurátor nájdete na landrover.sk



TECHNICKÉ ÚDAJE DEFENDER 90 (POKRAČOVANIE)

ROZMERY	NAFTOVÝ MOTOR			BENZÍNOVÝ MOTOR	
	D200 AWD	D250 AWD	D300 AWD	P425 AWD	P525 AWD
Celková dĺžka s rezervným kolesom (mm)	4 583	4 583	4 583	4 583	4 583
Šírka (s vonkajšími spätnými zrkadlami) (mm)	2 105	2 105	2 105	2 105	2 105
Šírka (so sklopenými vonkajšími spätnými zrkadlami) (mm)	2 008	2 008	2 008	2 008	2 008
Výška so strešnou anténou (oceľové pruženie / vzduchové pruženie) (mm)	1 974 / 1 969	1 974 / 1 969	1 974 / 1 969	- / 1 969	- / 1 969
Rázvor (mm)	2 587	2 587	2 587	2 587	2 587
Rozchod predných kolies (oceľové pruženie / vzduchové pruženie) (mm)	1 704 / 1 706	1 704 / 1 706	1 704 / 1 706	- / 1 706	- / 1 706
Rozchod zadných kolies (oceľové pruženie / vzduchové pruženie) (mm)	1 700 / 1 702	1 700 / 1 702	1 700 / 1 702	- / 1 702	- / 1 702
Svetlá výška (štandard) (oceľové pruženie / vzduchové pruženie) (mm)	225 / 216	225 / 216	225 / 216	- / 216	- / 216
Svetlá výška (off-road) (oceľové pruženie / pneumatické pruženie) (mm)	226 / 294	226 / 294	226 / 294	- / 295	- / 295
Priemer otáčania (stopový) (m)	11,3	11,3	11,3	11,3	11,3
Priemer otáčania (obrysový) (m)	12,0	12,0	12,0	12,0	12,0
Počet otáčok volantu medzi krajnými polohami	2,7	2,7	2,7	2,7	2,7
Max. výška nad sedákom v 1. rade sedadiel (s kovovou strechou / panoramatickou strechou) (mm)	1 030 / 1 030	1 030 / 1 030	1 030 / 1 030	1 030 / 1 030	1 030 / 1 030
Max. výška nad sedákom v 2. rade sedadiel ¹ (s kovovou strechou / panoramatickou strechou) (mm)	980 / 946	980 / 946	980 / 946	980 / 946	980 / 946
Max. priestor na nohy v 1. rade sedadiel (mm)	993	993	993	993	993
Max. priestor na nohy pre vodiča (mm)	979	979	979	979	979
Max. priestor na nohy v 2. rade sedadiel ¹ (mm)	929	929	929	929	929
Výška batožinového priestoru (mm)	904	904 (Hard Top: 947)	904	904	904
Šírka batožinového priestoru (mm)	1 183	1 183 (Hard Top: 1 423)	1 183	1 183	1 183
Šírka batožinového priestoru medzi podbehmi kolies (mm)	1 124	1 124	1 124	1 124	1 124
Dĺžka batožinového priestoru za 1. radom sedadiel ¹ (mm)	1 313	1 313	1 313	1 313	1 313
Dĺžka batožinového priestoru za 2. radom sedadiel ¹ (mm)	460	460	460	460	460
Dĺžka batožinového priestoru (Hard Top) (mm)		1 037			
Max. objem batožinového priestoru za 1. radom sedadiel - suchý ² (v litroch)	1 263	1 263 (Hard Top: 1 115)	1 263	1 263	1 263
Max. objem batožinového priestoru za 1. radom sedadiel - mokrý ³ (v litroch)	1 563	1 563 (Hard Top: 1 355)	1 563	1 563	1 563
Max. objem batožinového priestoru za 2. radom sedadiel ¹ - suchý ² (v litroch)	297	297	297	297	297
Max. objem batožinového priestoru za 2. radom sedadiel ¹ - mokrý ³ (v litroch)	397	397	397	397	397
TERÉNNÉ ÚDAJE					
Nájazdový uhol vpredu, (štandard) (oceľové pruženie / vzduchové pruženie) (°)	31,0 / 30,1	31,0 / 30,1	31,0 / 30,1	- / 30,1	- / 30,1
Nájazdový uhol vpredu, (off-road) ⁴ (oceľové pruženie / vzduchové pruženie) (°)	31,6 / 37,5	31,6 / 37,5	31,6 / 37,5	- / 37,4	- / 37,4
Prechodový uhol, (štandard) (oceľové pruženie / vzduchové pruženie) (°)	25,0 / 24,2	25,0 / 24,2	25,0 / 24,2	- / 24,2	- / 24,2
Prechodový uhol, (off-road) ⁴ (oceľové pruženie / vzduchové pruženie) (°)	24,2 / 30,7	24,2 / 30,7	24,2 / 30,7	- / 30,7	- / 30,7
Nájazdový uhol vzadu, (štandard) (oceľové pruženie / vzduchové pruženie) (°)	37,9 / 37,6	37,9 / 37,6	37,9 / 37,6	- / 33,5	- / 33,5
Nájazdový uhol vzadu, (off-road) ⁴ (oceľové pruženie / vzduchové pruženie) (°)	38,0 / 41,9	38,0 / 41,9	38,0 / 41,9	- / 39,8	- / 39,8
Maximálna hĺbka brodu (oceľové pruženie / vzduchové pruženie) (mm)	850 / 900	850 / 900	850 / 900	- / 900	- / 900

¹Nie je k dispozícii pre Hard Top. ²Suchý: meraný pomocou meracích kvádrov (200x100x50 mm) ³Mokrý: celkový objem sa meria, akoby bol batožinový priestor naplnený kvapalinou. ⁴S terénnym prevodom do pomala a otvoreným krytom tažného oka.

Vybavenie vozidla prahovými rúrkami alebo bočnými nášľapmi môže ovplyvniť jeho terénne schopnosti. Jazdy v náročnom teréne si vyžadujú rozsiahly výcvik a skúsenosti.



LAND ROVER DEFENDER TECHNICKÉ ÚDAJE

TECHNICKÉ ÚDAJE DEFENDER 110

MOTORIZÁCIA	NAFTOVÝ MOTOR			BENZÍNOVÝ MOTOR		PLUG-IN HYBRIDNÝ MOTOR
	D200 AWD	D250 AWD	D300 AWD	P425 AWD	P635 AWD	P300e AWD
Prevodovka	8-stupňová automatická prevodovka	8-stupňová automatická prevodovka	8-stupňová automatická prevodovka	8-stupňová automatická prevodovka	8-stupňová automatická prevodovka	8-stupňová automatická prevodovka
Pohon	pohon všetkých kolies (AWD)	pohon všetkých kolies (AWD)	pohon všetkých kolies (AWD)	pohon všetkých kolies (AWD)	pohon všetkých kolies (AWD)	pohon všetkých kolies (AWD)
Max. výkon (kW (koní)/ot./min.)	147 (200) / 4 000	183 (249) / 4 000	221 (300) / 4 000	313 (425) / 5 500 - 6 600	467 (635) / 5 855 - 7 000	221 (300) / 4 500 - 6 000
Max. krútiaci moment (Nm/ot./min.)	500 / 1 250 - 2 500	570 / 1 250 - 2 500	650 / 1 500 - 2 500	550 / 1 800 - 5 000	750 / 1 800 - 5 855	625 / 1 750 - 4 500
Zdvihový objem (cm ³)	2 997	2 997	2 997	5 000	4 395	1 997
Počet valcov/ventilov na valec	6/4	6/4	6/4	8/4	8/4	4/4
Usporiadanie valcov	v rade	v rade	v rade	do V	do V	v rade
Vrtanie valcov/zdvih (mm)	83/92,3	83/92,3	83/92,3	92,5/93	89,0/88,3	83/92,3
Kompresný pomer (:1)	15,5	15,5	15,5	9,5	10,5	9,5
Mild-hybridné vozidlo (MHEV)	■	■	■		■	
Plug-in hybridné vozidlo (PHEV)						■
Max. nabíjací výkon (AC/DC)						7 kW (1-fázový striedavý prúd AC) / 32 kW** (jednosmerný prúd DC - kombinovaný systém CCS)
VÝKON						
Zrýchlenie (sek.) 0-100 km/h od	10,2	8,3 (Hard Top: 8,4)	7,0	5,8	4,0	7,6
Maximálna rýchlosť (km/h) do	175	188	191 / 209*	191 / 209*	160*** / 210** / 250*	191
Elektrická maximálna rýchlosť (km/h) do						140
Elektrický dojazd (km, WLTP komb.)						44 - 50
Elektrický dojazd (km, WLTP eAER City)						51 - 57
SPOTREBA PALIVA¹						
Spotreba paliva kombinovaná l/100 km	9,1 - 8,5	9,1 - 8,5 (Hard Top: 9,2 - 8,6)	9,2 - 8,5	14,7 - 13,8	13,5 - 13,0	3,2 - 2,6
Spotreba elektrickej energie kombinovaná (kWh/100km)						27,7 - 25,4
Emisie CO ₂ kombinované (g/km)	239 - 221	239 - 221 (Hard Top: 241 - 225)	240 - 222	332 - 311	304 - 294	72 - 60
SPOTREBA						
Využitelný objem palivovej nádrže, cca. (v litroch)	89	89	89	90	90	90
Kapacita batérie (kWh, PHEV)						15,397
Využitelný objem nádrže na močovinu, cca. (v litroch)	20,7	20,7	20,7			
Filter so selektívnym systémom katalytickej redukcie (SCRf)	■	■	■			
Filter pevných častíc benzínového motora (GPF)				■	■	■
Emisná norma	Euro 6e	Euro 6e	Euro 6e	Euro 6e	Euro 6e	Euro 6e

■ Štandardná výbava

¹Údaje podľa WLTP

*s 22" zliatinovými diskami kolies a celoročnými pneumatikami (nie sú uznávané ako zimné pneumatiky) **s 20" zliatinovými diskami kolies a pneumatikami All-terrain ***s 20" zliatinovými diskami kolies a profesionálnymi off-road pneumatikami

WLTP označuje novú európsku testovaciu metódu na výpočet spotreby paliva a emisií CO₂ pri osobných vozidlách. Meria sa pri nej spotreba paliva a elektrickej energie, dojazd a emisie. Jej cieľom je získať čo najreálnejšie hodnoty spotreby. Vozidlá sú pri tejto metóde testované s doplnkovou výbavou, na náročnejšom jazdnom profile a za ťažších testovacích podmienok. Hodnoty boli zistené pri plne nabitých batérii.

Od 1. septembra 2017 sú niektoré nové vozidlá homologované podľa svetovej harmonizovanej testovacej metódy pre osobné vozidlá a ľahké úžitkové vozidlá (World Harmonised Light Vehicle Test Procedure, WLTP), ktorá je novou realistejšou testovaciu metódou na meranie spotreby paliva a emisií CO₂. Od 1. septembra 2018 nahradí WLTP Nový európsky jazdný cyklus (NEDC), teda doterajšiu testovaciu metódu. Vzhľadom na realistejšie testovacie podmienky sú hodnoty spotreby paliva a emisií CO₂ namerané podľa WLTP v mnohých prípadoch vyššie ako hodnoty namerané podľa NEDC.



TECHNICKÉ ÚDAJE DEFENDER 110 (POKRAČOVANIE)

ÚDAJE O HMOTNOSTI (KG) ²	NAFTOVÝ MOTOR			BENZÍNOVÝ MOTOR		PLUG-IN HYBRIDNÝ MOTOR
	D200 AWD	D250 AWD	D300 AWD	P425 AWD	P635 AWD	P300e AWD
Prevádzková hmotnosť vozidla (EÚ) ³	od 2 436	2 436 (Hard Top: 2 468)	2 436	2 411	2 585	2 613
Pohotovostná hmotnosť (DIN) ⁴	od 2 361	2 361 (Hard Top: 2 393)	2 361	2 336	2 510	2 538
Celková prípustná hmotnosť	3 200	3 200 (Hard Top: 3 150)	3 200	3 230	3 230	3 300
Maximálne zaťaženie prednej nápravy	1 530	1 530	1 530	1 590	1 610	1 540
Maximálne zaťaženie zadnej nápravy	1 800	1 800	1 800	1 800	1 800	1 900
HMOTNOSŤ PRÍVESU (KG)						
Maximálna hmotnosť nebrzdeného prívesu	750	750	750	750	750	750
Maximálna hmotnosť brzdeného prívesu	3 500	3 500	3 500	3 500	3 500	3 000
Maximálne zvislé zaťaženie ťažného zariadenia	150	150	150	150	150	120
Maximálna celková prípustná hmotnosť jazdnej súpravy	6 700	6 700 (Hard Top: 6 650)	6 700	6 730	6 730	6 300
NOSNOSŤ STRECHY (KG)						
Maximálna dynamická nosnosť strechy (vrátane priečných strešných nosičov) s celoročnými pneumatikami**	100	100	100	100	100 (v režime OCTA: 0)	100
Maximálna dynamická nosnosť strechy (vrátane priečných strešných nosičov) s pneumatikami All-terrain** (s profesionálnymi off-road pneumatikami pri modeli OCTA)	168	168	168	168	168 (v režime OCTA: 0)	168
Maximálna statická nosnosť strechy (vrátane priečných strešných nosičov)	300	300	300	300	300	300

²Údaje o hmotnosti sa vzťahujú na vozidlá so štandardnou výbavou. Doplnková výbava môže zvýšiť hmotnosť vozidla a spotrebu paliva. ³Vrátane vodiča s hmotnosťou 75 kg, 90 % paliva a 100 % ostatných kvapalín.

⁴Vrátane 90 % paliva a 100 % ostatných kvapalín.

**Nie sú uznávané ako zimné pneumatiky.

Uvedené hodnoty sú výsledkom oficiálnych meraní výrobcu v súlade s legislatívou EÚ. Slúžia len na porovnanie. Hodnoty dosiahnuté v realnej prevádzke môžu byť odlišné. Údaje o emisiách CO₂ a spotrebe paliva sa môžu líšiť v závislosti od pneumatík a doplnkovej výbavy.

Ďalšie informácie a konfigurátor nájdete na landrover.sk



TECHNICKÉ ÚDAJE DEFENDER 110 (POKRAČOVANIE)

ROZMERY	NAFTOVÝ MOTOR			BENZÍNOVÝ MOTOR		PLUG-IN HYBRIDNÝ MOTOR
	D200 AWD	D250 AWD	D300 AWD	P425 AWD	P635 AWD	P300e AWD
Celková dĺžka s rezervným kolesom (mm)	5 018	5 018	5 018	5 018	5 003	5 018
Šírka (s vonkajšími spätnými zrkadlami) (mm)	2 105	2 105	2 105	2 105	2 105	2 105
Šírka (so sklopenými vonkajšími spätnými zrkadlami) (mm)	2 008	2 008	2 008	2 008	2 064	2 008
Výška so strešnou anténou (oceľové pruženie / vzduchové pruženie) (mm)	1 972 / 1 967	1 972 / 1 967	1 972 / 1 967	1 967	- / 1 995	- / 1 967
Rázvor (mm)	3 022	3 022	3 022	3 022	3 023	3 022
Rozchod predných kolies (oceľové pruženie / vzduchové pruženie) (mm)	1 704 / 1 706	1 704 / 1 706	1 704 / 1 706	- / 1 706	- / 1 773	- / 1 706
Rozchod zadných kolies (oceľové pruženie/ vzduchové pruženie) (mm)	1 700 / 1 702	1 700 / 1 702	1 700 / 1 702	- / 1 702	- / 1 770	- / 1 702
Svetlá výška (štandard) (oceľové pruženie/ vzduchové pruženie) (mm)	227,6 / 218	227,6 / 218	227,6 / 218	- / 218	- / 250 (zadná náprava 246)	- / 218
Svetlá výška (off-road) (oceľové pruženie/ vzduchové pruženie) (mm)	226 / 293	226 / 293	226 / 293	- / 293	- / 323	- / 292
Priemer otáčania (stopový) (m)	12,84	12,84	12,84	12,84	12,84	12,84
Priemer otáčania (obrysový) (m)	13,1	13,1	13,1	13,1	13,14	13,1
Počet otáčok volantu medzi krajnými polohami	2,7	2,7	2,7	2,7	2,39	2,7
Max. výška nad sedákom v 1. rade sedadiel (s kovovou strechou / panoramatickou strechou) (mm)	1 032 / 1 032	1 032 / 1 032	1 032 / 1 032	1 032 / 1 032	1 032 / 1 035	1 032 / 1 032
Max. výška nad sedákom v 2. rade sedadiel ¹ (s kovovou strechou / panoramatickou strechou) (mm)	1 025 / 1 025	1 025 / 1 025	1 025 / 1 025	1 025 / 1 025	1 025 / 1 025	1 025 / 1 025
Max. výška nad sedákom v 3. rade sedadiel ¹ (s kovovou strechou / panoramatickou strechou) (mm)	1 041 / 1 041	1 041 / 1 041	1 041 / 1 041			
Max. priestor na nohy v 1. rade sedadiel (mm)	993	993	993	993	993	993
Max. priestor na nohy pre vodiča (mm)	979	979	979	979	979	979
Max. priestor na nohy v 2. rade sedadiel (5 sedadiel) ¹ (mm)	992	992	992	992	975	992
Max. priestor na nohy v 2. rade sedadiel (7 sedadiel) ¹ (mm)	975	975	975			
Max. priestor na nohy v 3. rade sedadiel (7 sedadiel) ¹ (mm)	517	517	517			
Výška batožinového priestoru (mm)	904	904 (Hard Top: 937)	904	904	904	904
Šírka batožinového priestoru (5 sedadiel / 7 sedadiel) (mm)	1 211 / 1 188	1 211 / 1 188	1 211 / 1 188	1 211	1 211	1 211
Šírka batožinového priestoru (Hard Top) (mm)		1 423				
Šírka batožinového priestoru medzi podbehmi kolies (mm)	1 160	1 160	1 160	1 160	1 160	1 136
Dĺžka batožinového priestoru za 1. radom sedadiel ¹ (5 sedadiel / 7 sedadiel) (mm)	1 763 / 1 789	1 763 / 1 789	1 763 / 1 789	1 763 / -	1 763 / -	1 774 / -
Dĺžka batožinového priestoru za 2. radom sedadiel ¹ (5 sedadiel / 7 sedadiel) (mm)	919 / 900	919 / 900	919 / 900	919 / -	919 / -	908 / -
Dĺžka batožinového priestoru za 3. radom sedadiel ¹ (7 sedadiel) (mm)	289	289	289			
Dĺžka batožinového priestoru (Hard Top) (mm)		1 472				
Max. objem batožinového priestoru za 1. radom sedadiel ¹ - suchý ² (5 sedadiel / 7 sedadiel) (v litroch)	1 875 / 1 826	1 875 / 1 826	1 875 / 1 826	1 875 / -	1 875 / -	1 759 / -
Max. objem batožinového priestoru za 1. radom sedadiel ¹ - mokrý ³ (5 sedadiel / 7 sedadiel) (v litroch)	2 277 / 2 233	2 277 / 2 233	2 277 / 2 233	2 277 / -	2 277 / -	2 127 / -
Max. objem batožinového priestoru za 2. radom sedadiel ¹ - suchý ² (5 sedadiel / 7 sedadiel) (v litroch)	786 / 743	786 / 743	786 / 743	786 / -	786 / -	696 / -
Max. objem batožinového priestoru za 2. radom sedadiel ¹ - mokrý ³ (5 sedadiel / 7 sedadiel) (v litroch)	972 / 916	972 / 916	972 / 916	972 / -	972 / -	853 / -
Max. objem batožinového priestoru za 3. radom sedadiel ¹ - suchý ² (7 sedadiel) (v litroch)	160	160	160			
Max. objem batožinového priestoru za 3. radom sedadiel ¹ - mokrý ³ (7 sedadiel) (v litroch)	231	231	231			
Max. objem batožinového priestoru (Hard Top) (suchý ² / mokrý ³) (v litroch)		1 719 / 2 059				

¹Nie je k dispozícii pre Hard Top. ²Suchý: meraný pomocou meracích kvádrov (200x100x50 mm) ³Mokrý: celkový objem sa meria, akoby bol batožinový priestor naplnený kvapalinou.

Vybavenie vozidla prahovými rúrkami alebo bočnými nášlapmi môže ovplyvniť jeho terénne schopnosti. Jazdy v náročnom teréne si vyžadujú rozsiahly výcvik a skúsenosti.



TECHNICKÉ ÚDAJE DEFENDER 110 (POKRAČOVANIE)

TERÉNNÉ ÚDAJE	NAFTOVÝ MOTOR			BENZÍNOVÝ MOTOR		PLUG-IN HYBRIDNÝ MOTOR
	D200 AWD	D250 AWD	D300 AWD	P425 AWD	P635 AWD	P300e AWD
Nájazdový uhol vpred, (štandard) (oceľové pruženie / vzduchové pruženie) (°)	31,2 / 30,1	31,2 / 30,1	31,2 / 30,1	- / 30,1	- / 33,0	- / 30,1
Nájazdový uhol vpred, (off-road)* (oceľové pruženie / vzduchové pruženie) (°)	32,0 / 37,6	32,0 / 37,6	32,0 / 37,6	- / 37,4	- / 40,2	- / 37,5
Prechodový uhol, (štandard) (oceľové pruženie / vzduchové pruženie) (°)	22,6 / 22,0	22,6 / 22,0	22,6 / 22,0	- / 22,0	- / 22,9	- / 22,0
Prechodový uhol, (off-road)* (oceľové pruženie / vzduchové pruženie) (°)	22,2 / 27,9	22,2 / 27,9	22,2 / 27,9	- / 27,9	- / 29,0	- / 27,9
Nájazdový uhol vzadu, (štandard) (oceľové pruženie / vzduchové pruženie) (°)	37,8 / 37,7	37,8 / 37,7	37,8 / 37,7	- / 33,5	- / 38,2	- / 37,7
Nájazdový uhol vzadu, (off-road)* (oceľové pruženie / vzduchové pruženie) (°)	37,7 / 41,9	37,7 / 41,9	37,7 / 41,9	- / 39,8	- / 42,8	- / 41,9
Maximálna hĺbka brodu (oceľové pruženie / vzduchové pruženie) (mm)	850 / 900	850 / 900	850 / 900	- / 900	- / 1 000	- / 900

*S terénnym prevodom do pomala a otvoreným krytom ťažného oka.

Vybavenie vozidla prahovými rúrkami alebo bočnými nášľapmi môže ovplyvniť jeho terénne schopnosti. Jazdy v náročnom teréne si vyžadujú rozsiahly výcvik a skúsenosti.



TECHNICKÉ ÚDAJE DEFENDER 130

MOTORIZÁCIA	NAFTOVÝ MOTOR		BENZINOVÝ MOTOR	
	D250 AWD	D300 AWD	P425 AWD	P500 AWD
Prevodovka	8-stupňová automatická prevodovka	8-stupňová automatická prevodovka	8-stupňová automatická prevodovka	8-stupňová automatická prevodovka
Pohon	pohon všetkých kolies (AWD)		pohon všetkých kolies (AWD)	
Max. výkon (kW (koní)/ot./min.)	183 (249) / 4 000	221 (300) / 4 000	313 (425) / 5 500 - 6 600	368 (500) / 6 000 - 6 500
Max. krútiaci moment (Nm/ot./min.)	600 / 1 250 - 2 250	650 / 1 500 - 2 500	550 / 1 800 - 5 000	610 / 2 500 - 5 000
Zdvihový objem (cm ³)	2 997	2 997	5 000	5 000
Počet valcov/ventilov na valec	6/4	6/4	8/4	8/4
Usporiadanie valcov	v rade	v rade	do V	do V
Vrtanie valcov/zdvih (mm)	83/92,3	83/92,3	92,5/93,0	92,5/93,0
Kompresný pomer (:1)	15,5	15,5	9,5	9,5
Mild-hybridné vozidlo (MHEV)	■	■		
VÝKON				
Zrýchlenie (sek.) 0-100 km/h od	8,9	7,5	6,2	5,7
Maximálna rýchlosť (km/h) do	188	191 / 209*	191 / 209*	191 / 240*
SPOTREBA PALIVA¹				
Spotreba paliva kombinované l/100 km	9,2 - 8,6	9,2 - 8,7	14,8 - 13,9	14,8 - 14,1
Emisie CO ₂ kombinované (g/km)	241 - 226	242 - 227	334 - 314	334 - 319
SPOTREBA				
Využitelný objem palivovej nádrže, cca. (v litroch)	89	89	90	90
Využitelný objem nádrže na močovinu, cca. (v litroch)	20,7	20,7		
Filter so selektívnym systémom katalytickej redukcie (SCRf)	■	■		
Filter pevných častíc benzínového motora (GPF)			■	■
Emisná norma	Euro 6e	Euro 6e	Euro 6e	Euro 6e

■ Štandardná výbava

¹Údaje podľa WLTP

*s 22" zliatinovými diskami kolies a celoročnými pneumatikami

WLTP označuje novú európsku testovaciu metódu na výpočet spotreby paliva a emisií CO₂ pri osobných vozidlách. Meria sa pri nej spotreba paliva a elektrickej energie, dojazd a emisie. Jej cieľom je získať čo najreálnejšie hodnoty spotreby. Vozidlá sú pri tejto metóde testované s doplnkovou výbavou, na náročnejšom jazdnom profile a za ťažších testovacích podmienok. Hodnoty boli zistené pri plne nabitých batérii.

Od 1. septembra 2017 sú niektoré nové vozidlá homologované podľa svetovej harmonizovanej testovacej metódy pre osobné vozidlá a ľahké úžitkové vozidlá (World Harmonised Light Vehicle Test Procedure, WLTP), ktorá je novou realističnejšou testovaciu metódou na meranie spotreby paliva a emisií CO₂. Od 1. septembra 2018 nahradí WLTP Nový európsky jazdný cyklus (NEDC), teda doterajšiu testovaciu metódu. Vzhľadom na realističnejšie testovacie podmienky sú hodnoty spotreby paliva a emisií CO₂ namerané podľa WLTP v mnohých prípadoch vyššie ako hodnoty namerané podľa NEDC.



TECHNICKÉ ÚDAJE DEFENDER 130 (POKRAČOVANIE)

ÚDAJE O HMOTNOSTI (KG) ²	NAFTOVÝ MOTOR		BENZÍNOVÝ MOTOR	
	D250 AWD	D300 AWD	P425 AWD	P500 AWD
Prevádzková hmotnosť vozidla (EÚ) ³	2 666	2 666 (Outbound: 2 661)	2 650	2 745
Pohotovostná hmotnosť (DIN) ⁴	2 591	2 591 (Outbound: 2 586)	2 575	2 670
Celková prípustná hmotnosť	3 380	3 380	3 380	3 380
Maximálne zaťaženie prednej nápravy	1 480	1 480 (Outbound: 1 530)	1 480	1 480
Maximálne zaťaženie zadnej nápravy	2 070	2 070	2 070	2 070
HMOTNOSŤ PRÍVESU (KG)				
Maximálna hmotnosť nebrzdeného prívesu	750	750	750	750
Maximálna hmotnosť brzdeného prívesu	3 000	3 000	3 000	3 000
Maximálne zvislé zaťaženie ťažného zariadenia	120	120	120	120
Maximálna celková prípustná hmotnosť jazdnej súpravy	6 380	6 380	6 380	6 380
NOSNOSŤ STRECHY (KG)				
Maximálna dynamická nosnosť strechy (vrátane priečných strešných nosičov) s celoročnými pneumatikami**	100	100	100	100
Maximálna dynamická nosnosť strechy (vrátane priečných strešných nosičov) s pneumatikami All-terrain**	168	168	168	168
Maximálna statická nosnosť strechy (vrátane priečných strešných nosičov)	300	300	300	300

²Údaje o hmotnosti sa vzťahujú na vozidlá so štandardnou výbavou. Doplnková výbava môže zvýšiť hmotnosť vozidla a spotrebu paliva. ³Vrátane vodiča s hmotnosťou 75 kg, 90 % paliva a 100 % ostatných kvapalín. ⁴Vrátane 90 % paliva a 100 % ostatných kvapalín.

**Nie sú uznávané ako zimné pneumatiky.

Uvedené hodnoty sú výsledkom oficiálnych meraní výrobcu v súlade s legislatívou EÚ. Slúžia len na porovnanie. Hodnoty dosiahnuté v reálnej prevádzke môžu byť odlišné. Údaje o emisiách CO₂ a spotrebe paliva sa môžu líšiť v závislosti od pneumatík a doplnkovej výbavy.

Ďalšie informácie a konfigurátor nájdete na landrover.sk



TECHNICKÉ ÚDAJE DEFENDER 130 (POKRAČOVANIE)

ROZMERY	NAFTOVÝ MOTOR		BENZÍNOVÝ MOTOR	
	D250 AWD	D300 AWD	P425 AWD	P500 AWD
Celková dĺžka s rezervným kolesom (mm)	5 358	5 358	5 358	5 358
Šírka (s vonkajšími spätnými zrkadlami) (mm)	2 105	2 105	2 105	2 105
Šírka (so sklopenými vonkajšími spätnými zrkadlami) (mm)	2 008	2 008	2 008	2 008
Výška so strešnou anténou (vzduchové pruženie) (mm)	1 970	1 970	1 970	1 970
Rázvor (mm)	3 022	3 022	3 022	3 022
Rozchod predných kolies (mm)	1 707	1 707	1 707	1 707
Rozchod zadných kolies (mm)	1 702	1 702	1 702	1 702
Svetlá výška (štandard) (vzduchové pruženie) (mm)	218,5	218,5	218,5	218,5
Svetlá výška (off-road) (vzduchové pruženie) (mm)	293	293	293	293
Priemer otáčania (stopový) (m)	12,84	12,84	12,84	12,84
Priemer otáčania (obrysový) (m)	13,1	13,1	13,1	13,1
Počet otáčok volantu medzi krajnými polohami	2,7	2,7	2,7	2,7
Max. výška nad sedákom v 1. rade sedadiel (mm)	1 032	1 032	1 032	1 032
Max. výška nad sedákom v 2. rade sedadiel (mm)	1 027	1 027	1 027	1 027
Max. výška nad sedákom v 3. rade sedadiel (mm)	990	990	990	990
Max. priestor na nohy v 1. rade sedadiel (mm)	993	993	993	993
Max. priestor na nohy pre vodiča (mm)	979	979	979	979
Max. priestor na nohy v 2. rade sedadiel (mm)	975	975	975	975
Max. priestor na nohy v 3. rade sedadiel (mm)	804	804	804	804
Výška batožinového priestoru (mm)	905	905	905	905
Šírka batožinového priestoru (mm)	1 149	1 149	1 149	1 149
Šírka batožinového priestoru medzi podbehmi kolies (mm)	1 254	1 254	1 254	1 254
Dĺžka batožinového priestoru za 1. radom sedadiel (5 sedadiel / 8 sedadiel) (mm)	2 111 / 2 072	2 111 / 2 072	2 111 / 2 072	2 111 / 2 072
Dĺžka batožinového priestoru za 2. radom sedadiel (5 sedadiel / 8 sedadiel) (mm)	1 267 / 1 200	1 267 / 1 200	1 267 / 1 200	1 267 / 1 200
Dĺžka batožinového priestoru za 3. radom sedadiel (8 sedadiel) (mm)	389	389	389	389
Max. objem batožinového priestoru za 1. radom sedadiel - suchý ¹ (5 sedadiel/8 sedadiel) (v litroch)	2 078 / 1 876	2 078 / 1 876	2 078 / 1 876	2 078 / 1 876
Max. objem batožinového priestoru za 1. radom sedadiel - mokrý ² (5 sedadiel/8 sedadiel) (v litroch)	2 516 / 2 291	2 516 / 2 291	2 516 / 2 291	2 516 / 2 291
Max. objem batožinového priestoru za 2. radom sedadiel - suchý ¹ (5 sedadiel/8 sedadiel) (v litroch)	1 094 / 1 015	1 094 / 1 015	1 094 / 1 015	1 094 / 1 015
Max. objem batožinového priestoru za 2. radom sedadiel - mokrý ² (5 sedadiel/8 sedadiel) (v litroch)	1 329 / 1 232	1 329 / 1 232	1 329 / 1 232	1 329 / 1 232
Max. objem batožinového priestoru za 3. radom sedadiel - suchý ¹ (8 sedadiel) (v litroch)	290	290	290	290
Max. objem batožinového priestoru za 3. radom sedadiel - mokrý ² (8 sedadiel) (v litroch)	389	389	389	389

¹Suchý: meraný pomocou meracích kvádrov (200x100x50 mm) ²Mokrý: celkový objem sa meria, akoby bol batožinový priestor naplnený kvapalinou.

Vybavenie vozidla prahovými rúrkami alebo bočnými nášlapmi môže ovplyvniť jeho terénne schopnosti. Jazdy v náročnom teréne si vyžadujú rozsiahly výcvik a skúsenosti.



TECHNICKÉ ÚDAJE DEFENDER 130 (POKRAČOVANIE)

TERÉNNÉ ÚDAJE	NAFTOVÝ MOTOR		BENZÍNOVÝ MOTOR	
	D250 AWD	D300 AWD	P425 AWD	P500 AWD
Nájazdový uhol vpredu, (štandard) (vzduchové pruženie) (°)	30,1	30,1	30,1	30,1
Nájazdový uhol vpredu, (off-road) ³ (vzduchové pruženie) (°)	37,6	37,6	37,6	37,5
Prechodový uhol, (štandard) (vzduchové pruženie) (°)	22,0	22,0	22,0	22,0
Prechodový uhol, (off-road) ³ (vzduchové pruženie) (°)	27,9	27,9	27,9	27,9
Nájazdový uhol vzadu, (štandard) (vzduchové pruženie) (°)	24,5	24,5	24,5	24,5
Nájazdový uhol vzadu, (off-road) ³ (vzduchové pruženie) (°)	28,8	28,8	25,8	25,8
Maximálna hĺbka brodu (vzduchové pruženie) (mm)	900	900	900	900

³S terénnym prevodom do pomala a otvoreným krytom ťažného oka.

Vybavenie vozidla prahovými rúrkami alebo bočnými nášľapmi môže ovplyvniť jeho terénne schopnosti. Jazdy v náročnom teréne si vyžadujú rozsiahly výcvik a skúsenosti.





LAND ROVER DEFENDER ZOSTAVTE SI VOZIDLO PODĽA VLASTNÝCH PREDSTÁV

ZOSTAVTE SI SVOJ LAND ROVER DEFENDER PODĽA VLASTNÝCH PREDSTÁV

Vyberať si môžete zo širokej ponuky doplnkovej výbavy, podľa ktorej si vytvoríte vozidlo presne podľa svojich prianí.

Nakonfigurujte si váš Land Rover Defender na landrover.sk. Tu nájdete celú doplnkovú výbavu a príslušenstvo, ktoré je k dispozícii pre váš model.

KONFIGURÁTOR

ORIGINÁLNE PRÍSLUŠENSTVO
LAND ROVER

DOHODNITE SI TESTOVACIU JAZDU



1 - MOTORIZÁCIA A CENY VOZIDLA

2 - MODELY A STUPNE VÝBAVY

3 - FARBY KAROSÉRIE, KOLESÁ A
BALÍKY VÝBAVY

4 - TECHNICKÉ ÚDAJE

5 - PERSONALIZÁCIA



5-ROČNÁ ZÁRUKA LAND ROVER.

Land Rover poskytuje na každé nové vozidlo nasledujúcu záruku výrobcu:*

- Záruka na obdobie 5 rokov alebo do najazdenia 150 000 km (podľa toho, ktorá z okolností nastane skôr)
- Záruka na obdobie 6 rokov alebo do najazdenia 100 000 km na trakčnú batériu (iba pre P300e AWD)¹
- Záruka na obdobie 3 rokov na lak a povrchovú koróziu bez obmedzenia najazdených kilometrov
- Záruka na obdobie 6 rokov na ochranu proti prehrdzaveniu bez obmedzenia najazdených kilometrov
- Záruka európskej mobility na obdobie 3 rokov, 24 hodín denne

*Platné zákonné ustanovenia tým zostávajú nedotknuté. Úplné znenie záručných podmienok vám poskytne váš partner Land Rover.

¹Záruka na batériu pri modeloch P400e AWD je obmedzená na šesť rokov alebo 100 000 km (podľa toho, ktorá z okolností nastane skôr). Záruku možno uplatniť v prípade výrobných chyby alebo ak certifikovaný predajca Land Rover zistí, že celková úroveň nabitia batérie klesla pod 70 percent pôvodnej hodnoty.

FINANČNÉ SLUŽBY LAND ROVER

FINANČNÉ SLUŽBY LAND ROVER.

Program Land Rover Financial Services vám ponúka rôzne finančné služby, ktoré môžete využiť pri zaobstaraní nového vozidla Land Rover: Financovanie, lízing a poistenia.

Váš partner LAND ROVER vám ochotne zostaví individuálnu ponuku.

LAND ROVER FLEET & BUSINESS LEASING

FINANČNÉ SLUŽBY LAND ROVER.

Land Rover Fleet & Business Leasing je určený - bez obmedzenia veľkosti vozového parku - exkluzívne pre firemných zákazníkov s ponukou lízingu s komplexnými službami. Naša modulárna ponuka lízingu s komplexnými službami sa postará o váš vozový park za vás a vy sa tak budete môcť plne sústrediť na svoje podnikanie.

O konkrétnu ponuku požiadajte svojho zmluvného partnera Land Rover.

Váš zmluvný partner vám ochotne poradí ohľadom našich komplexných služieb.

DŔLEŽITÉ UPOZORNENIE

Jaguar Land Rover Limited (Jaguar Land Rover Limited: Sídlo spoločnosti: Abbey Road, Whitley, Coventry CV3 4LF. Spoločnosť je zaregistrovaná v Anglicku pod číslom: 1672070) a snaží sa sústavne vylepšovať parametre, dizajn a výrobu svojich vozidiel. Preto neustále dochádza k zmenám. Hoci sme vynaložili maximálne úsilie na výrobu aktuálnej literatúry, táto brožúra by sa nemala považovať za neomylného sprievodcu aktuálnymi špecifikáciami ani nepredstavuje ponuku na predaj žiadneho konkrétneho vozidla. Partneri a distribútori Land Rover nie sú zástupcami spoločnosti Jaguar Land Rover Limited a nemajú absolútne žiadne oprávnenie zaväzovať spoločnosť Jaguar Land Rover Limited žiadnymi výslovnými ani nepriamo vyplývajúcimi záväzkami ani vyjadreniami.

Na všetko príslušenstvo Land Rover namontované partnerom Land Rover do jedného mesiaca alebo 1.600 najjazdených kilometrov (podľa toho, čo nastane skôr) od prevzatia nového zaregistrovaného vozidla sa vzťahujú rovnaké záručné podmienky a záručná lehota ako na samotné vozidlo. Na príslušenstvo zakúpené mimo tohto obdobia sa bude vzťahovať 12-mesačná záručná lehota bez obmedzenia počtu najjazdených kilometrov. Všetko príslušenstvo Land Rover je prísne testované podľa rovnakých noriem ako naše vozidlá. Vlastnosti pri extrémne vysokých alebo extrémne nízkych teplotách, odolnosť voči korózii, nárazu a úderu aktivovaným airbagom sú len niektoré z procesov dôkladného testovania produktov, ktoré majú zaručiť, že príslušenstvo bude nielen odolné, ale čo je dôležité, bude aj stále v súlade s platnou legislatívou. Niektoré uvedené príslušenstvo nie je k dispozícii vo všetkých modeloch. Bližšie informácie získate u svojho partnera Land Rover.

Reprodukcia farieb v tomto dokumente je limitovaná možnosťami procesu tlače, a preto sa farby môžu mierne líšiť od skutočnosti. Jaguar Land Rover Limited si vyhradzuje právo bez upozornenia zmeniť farby. Niektoré z uvedených farieb nemusia byť dostupné vo vašej krajine. Záväzné informácie o dostupnosti farieb a o aktuálnych špecifikáciách vám poskytne váš partner Land Rover.

Land Rover odporúča Castrol EDGE Professional.

Meridian™ je registrovaná ochranná známka spoločnosti Meridian Audio Ltd. HomeLink® je registrovaná ochranná známka spoločnosti Johnson Controls Inc. Bluetooth® a príslušné logá sú vlastníctvom spoločnosti Bluetooth SIG Inc. Všetky uvedené značky používa spoločnosť Land Rover s ochotným súhlasom ich vlastníkov. Záväzné informácie o dostupnosti štandardnej a doplnkovej výbavy získate u svojho partnera Land Rover. Všetky ceny uvedené v cenníku sú nezáväzné odporúčané ceny spoločnosti Jaguar Land Rover Austria GmbH platné z expedičného skladu importéra. Partneri Land Rover majú právo na slobodnú tvorbu cien.

Všetky údaje o výbave a cenách zodpovedajú stavu v okamihu tlače a môžu sa zmeniť. Výslovne si vyhradzuje právo na zmeny konštrukcie, výbavy, rozsahu dodávok a služieb a na zmeny katalógu z dôvodu tlačových chýb. Tento cenník je platný pre Rakúsku republiku.

Obrázky v tomto cenníku sú iba ilustračné a vyobrazené vozidlá môžu mať doplnkovú výbavu. Konkrétny vzhľad vozidla závisí od modelu.

Jaguar Land Rover Austria GmbH

FasaneriestraÙe 35
5020 Salzburg

www.landrover.sk

© Land Rover 2024

Modelový rok 2025 ceny k dátumu: 8. júla 2024



DEFENDER

DEFENDER

155 UYP